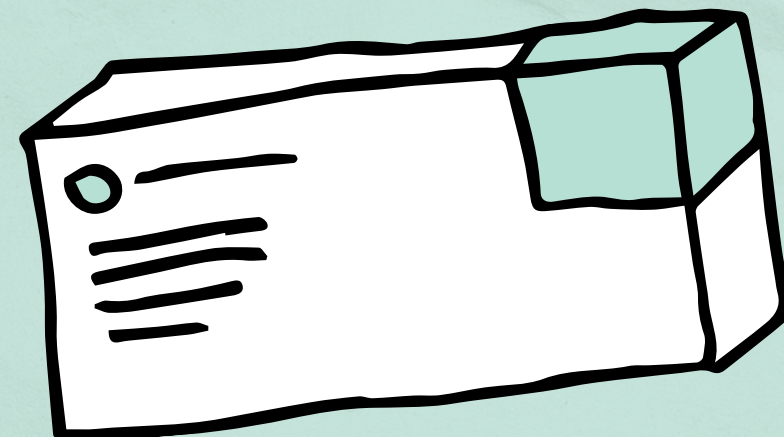
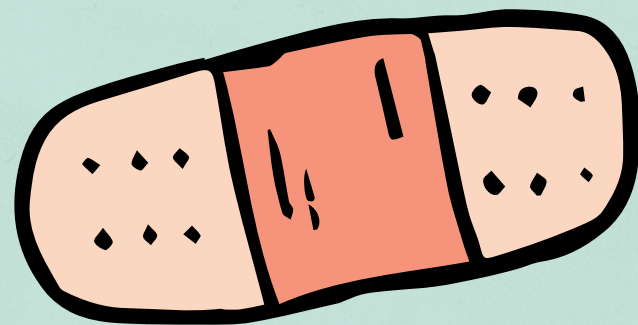
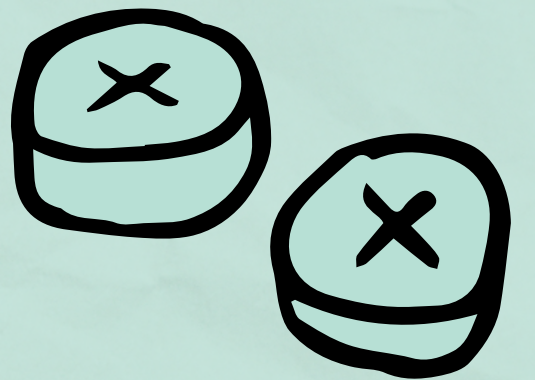


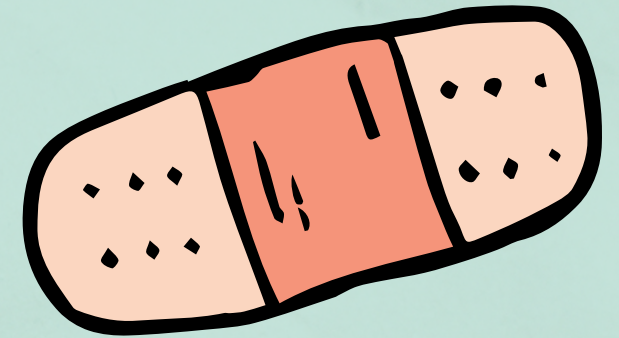
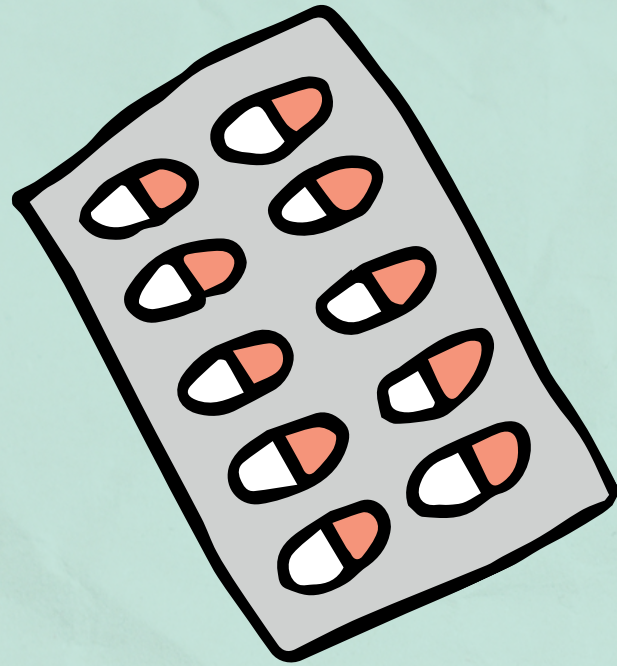


Présentation études

PASS - LAS



**Accès à plusieurs
filiales**



MMOPK

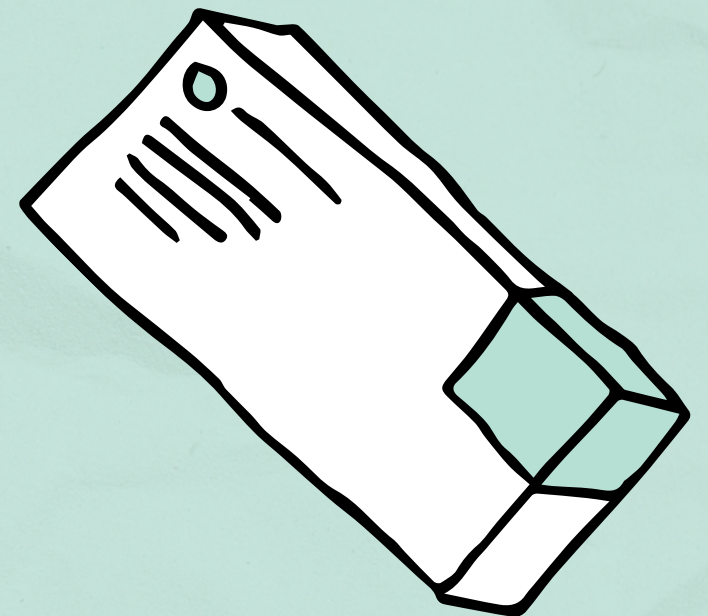
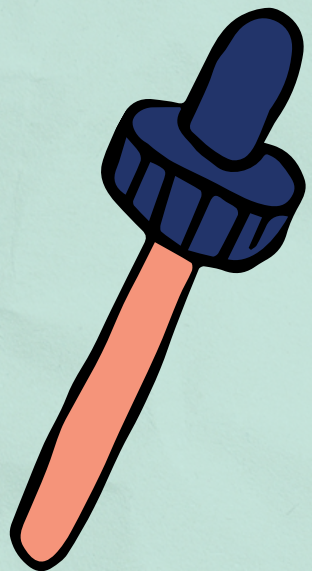
Médecine

Maïeutique

Dentaire (Odonto)

Pharmacie

Kiné



S2 3 UE1 S1 0 MD2 S2 0 MP3 S1 3 UE4 S1 3 UE5 S1 3 UE6 S2 3 UE30

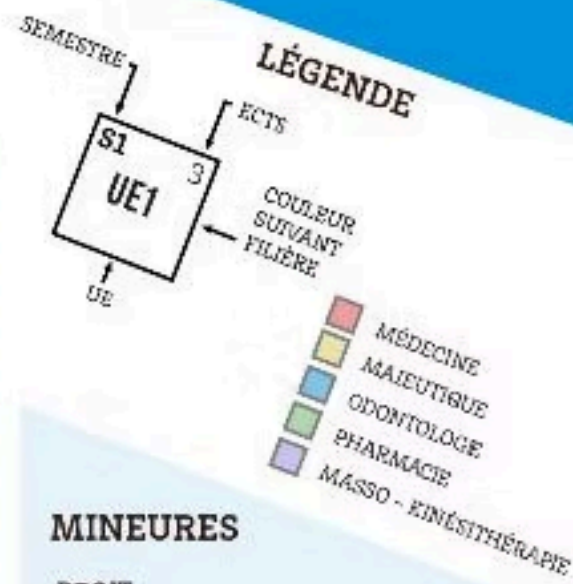
CHOIX DES FILIÈRES SANTÉ

M	M	O	P	K
S1 3 UE7	S1 3 UE7	S1 3 UE7	S1 3 UE7	
S1 3 UE8	S1 3 UE8	S1 3 UE8	S1 3 UE8	
S1 3 UE9	S1 3 UE9	S1 3 UE9	S1 3 UE9	
S1 3 UE10	S1 3 UE10	S1 3 UE10	S1 3 UE9	S1 3 UE10
S2 3 UE11	S2 3 UE11			
S2 3 UE12	S2 3 UE12			
S2 3 UE13		S2 3 UE13		
			S1 3 UE14	
			S2 3 UE15	
			S2 3 UE16	
	S2 3 UE17			
		S2 3 UE18		
		S2 3 UE19		
			S2 3 UE20	
				S2 3 UE21
				S1 3 UE22
				S2 3 UE23
				S2 3 UE24

OPTIONS COMMUNES AU CHOIX

S1 3 UE27	S2 3 UE31
-----------	-----------

LÉGENDE



MINEURES

DROIT

S1 3 DROIT1	S1 3 DROIT2	S1 3 DROIT3	S2 3 DROIT4	S2 3 DROIT5
S2 3 DROIT6				

ÉCONOMIE-GESTION

S1 3 ECOGES1	S1 3 ECOGES2	S1 3 ECOGES3	S2 3 ECOGES4	S2 3 ECOGES5
S2 3 ECOGES6				

PHILOSOPHIE

S1 3 PHILO1	S1 4 PHILO2	S2 5 PHILO3	S2 4 PHILO4
-------------	-------------	-------------	-------------

PSYCHOLOGIE

S1 3 SHS1	S1 3 SHS2	S2 3 SHS3	S2 3 SHS4	S2 3 SHS5
-----------	-----------	-----------	-----------	-----------

STAPS

S1 6 STAPS1	S1+S2 6 STAPS2	S2 6 STAPS3
-------------	----------------	-------------

S2 3 UE1 S1 0 MD2 S2 0 MP3 S1 3 UE4 S1 3 UE5 S1 3 UE6 S2 3 UE30

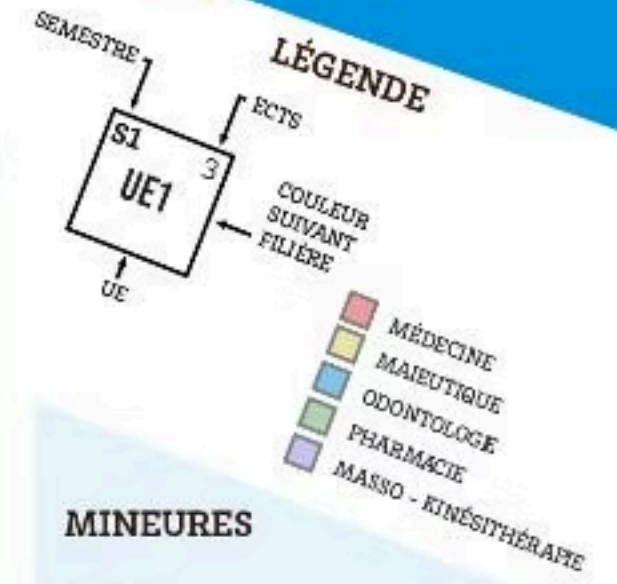
CHOIX DES FILIÈRES SANTÉ

M	M	O	P	K
S1 3 UE7	S1 3 UE7	S1 3 UE7	S1 3 UE7	
S1 3 UE8	S1 3 UE8	S1 3 UE8	S1 3 UE8	
S1 3 UE9	S1 3 UE9	S1 3 UE9	S1 3 UE9	
S1 3 UE10	S1 3 UE10	S1 3 UE10	S1 3 UE9	S1 3 UE10
S2 3 UE11	S2 3 UE11			
S2 3 UE12	S2 3 UE12			
S2 3 UE13		S2 3 UE13		
S1 3 UE14	S1 3 UE14	S1 3 UE14	S1 3 UE14	S1 3 UE14
S2 3 UE15	S2 3 UE15	S2 3 UE15	S2 3 UE15	S2 3 UE15
S2 3 UE16	S2 3 UE16	S2 3 UE16	S2 3 UE16	S2 3 UE16
	S2 3 UE17			
		S2 3 UE18		
		S2 3 UE19		
			S2 3 UE20	
				S2 3 UE21
				S1 3 UE22
				S2 3 UE23
				S2 3 UE24

OPTIONS COMMUNES AU CHOIX

S1 3 UE27	S2 3 UE31
-----------	-----------

LÉGENDE



MINEURES

CHIMIE

S1 3 CHIMIE1	S2 3 CHIMIE2	S2 3 CHIMIE3
--------------	--------------	--------------

PHYSIQUE-CHIMIE

S2 3 PC1	S2 3 PC2	S2 3 PC3
----------	----------	----------

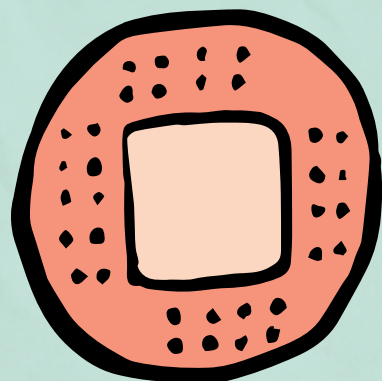
SCIENCE DE LA VIE - BIOLOGIE

S1 3 SDV1	S2 3 SDV2	S2 3 SDV3	S2 3 SDV4
-----------	-----------	-----------	-----------

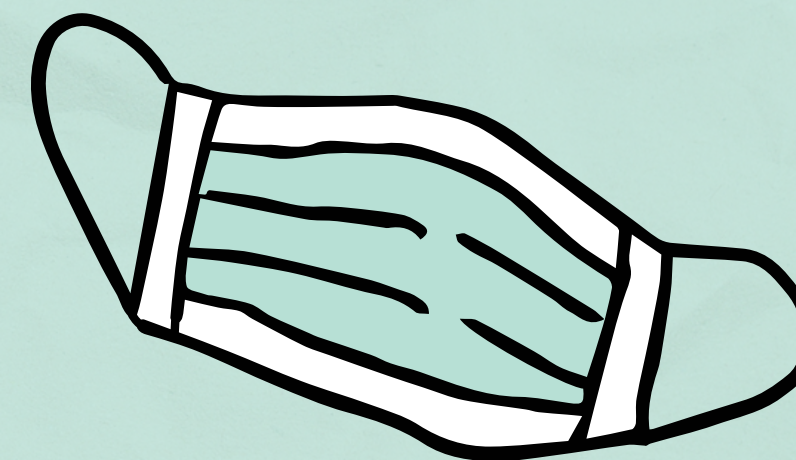
Les UEs 14, 15 et 16 sont obligatoires pour valider les PASS sciences de la vie, chimie et physique-chimie.

Elles sont prises en compte dans les prérequis de la filière pharmacie.

Elles ne sont pas prises en compte dans les prérequis des filières médecine, maïeutique, odontologie et kinésithérapie.



- UE 1 - Anglais
- UE 4 - Sciences Humaines et Sociales
- UE 5 - Santé publique et statistiques en santé
- UE 6 - Structure et fonctions de la cellule eucaryote
- UE 7 - Biochimie et biologie moléculaire de la cellule
- UE 8 - Physiologie humaine
- UE 9 - Bases physiques des méthodes d'exploration
- UE 10 - Anatomie générale
- UE 11 - Biologie de la reproduction - Embryologie - Organogenèse
- UE 12 - Histologie
- UE 13 - Méthodes d'études du vivant appliquées à la santé
- UE 14 - Atomes et molécules
- UE 15 - Biochimie et biologie moléculaire approfondie
- UE 16 - De la molécule au médicament
- UE 17 - Anatomie du bassin et unité fœto-placentaire
- UE 18 - Morphogenèse et anatomie crânio-faciale et cervicale
- UE 19 - Biomatériaux et dispositifs médicaux
- UE 20 - Initiation à la connaissance du médicament
- UE 21 - Anatomie du système locomoteur et biomécanique
- UE 22 - Handicap - Classification du fonctionnement, santé et société
- UE 23 - Psycho - Cognition - Motricité
- UE 24 - Psychologie
- UE 27 - Santé, environnement et thermalisme
- UE 30 - Introduction aux enjeux des transitions environnementales et sociétales
- UE 31 - Initiation aux soins infirmiers



Format des cours

Venant des profs :

- Capsules vidéos
- Diaporamas (supports utilisés dans les capsules)

Supports supplémentaires

- Diaporamas réalisés par les tuteur.ices (Tutorat Santé Bordeaux)
- Polys (manuels) disponibles à l'achat au Tutorat
- Supports fournis par les prépas privées

universit 
de BORDEAUX

ENT Webmel MediaPod Babord+ Portfolio

Calendrier

Tableau de bord

Mes dossiers

Cours non classés Tous

Nom du cours R sum 

- Enseignements dirig s PASS/LAS
Espace enseignants PASS LAS
Dates et horaires des enseignements dirig s de PASS et LAS
- Informations g n rales  tudiants PASS / option Psychologie
UE mineure Psychologie
- MD 2 D couverte des m tiers de la sant 
MD 2 D couverte des m tiers de la sant 
Module de D couverte fortement recommand  pour se pr senter en MMOP et MMOP-R
20 % termin 
- Pr paration aux  preuves orales

Exemple de capsule vidéo

Table Of Contents

Slide Title	Duration
Plan	00:19
Organisation et fonctio...	07:37
L'épithélium séminifèr...	07:46
Le déroulement de la s...	13:45
Le spermatozoïde	04:53
La dynamique de la sp...	02:37

Collège Sciences de la santé / université de BORDEAUX



Nous vous souhaitons un agréable cours.



00:00 / 37:22 Minutes

Video player controls: play, previous, next, stop.

Exemple de diapo de tuteur.ice

UE6



MÉCANISMES DE MORTS CELLULAIRES

2025-2026

 @mitochondream_team
 PAU2 + B2 vamos en P2  Agathosome

AGATHE MARCARIAN TUTORAT SANTÉ BORDEAUX



Exemples de polys



Les examens

Deux sessions

- Décembre (S1)
- Avril (S2)

Type d'examens

- QCM à 5 items (A, B, C, D, E)
- Nombre de questions variable en fonction de l'UE
- 30 minutes par UE

Université de Bordeaux

Réservé à l'administration

Epreuve de : UE9

N° Table : N° Etudiant : 22.50.26.23

Nom : PORLIER

Prénom : Manon

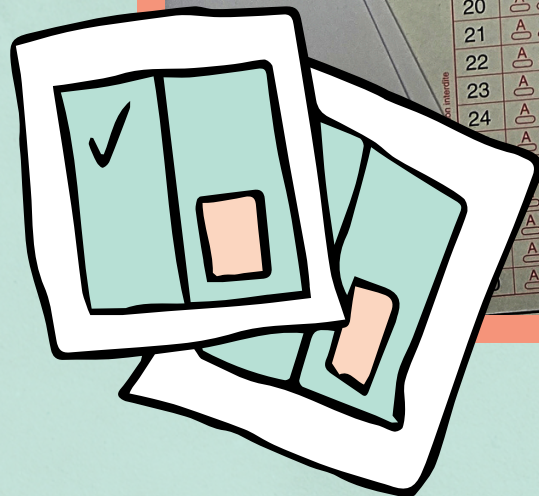
2 2 5 0 2 6 2 3

Utilisez un stylo bille ou une pointe feutre de couleur NOIRE. Correction possible par correcteur non liquide

COMMENT REMPLIR : EXEMPLE BON : A B C D E EXEMPLES MAUVAIS : A B C D E

Ne rien inscrire sous ce trait

1	A	B	C	D	E
2	A	B	C	D	E
3	A	B	C	D	E
4	A	B	C	D	E
5	A	B	C	D	E
6	A	B	C	D	E
7	A	B	C	D	E
8	A	B	C	D	E
9	A	B	C	D	E
10	A	B	C	D	E
11	A	B	C	D	E
12	A	B	C	D	E
13	A	B	C	D	E
14	A	B	C	D	E
15	A	B	C	D	E
16	A	B	C	D	E
17	A	B	C	D	E
18	A	B	C	D	E
19	A	B	C	D	E
20	A	B	C	D	E
21	A	B	C	D	E
22	A	B	C	D	E
23	A	B	C	D	E
24	A	B	C	D	E
31	A	B	C	D	E
32	A	B	C	D	E
33	A	B	C	D	E
34	A	B	C	D	E
35	A	B	C	D	E
36	A	B	C	D	E
37	A	B	C	D	E
38	A	B	C	D	E
39	A	B	C	D	E
40	A	B	C	D	E
41	A	B	C	D	E
42	A	B	C	D	E
43	A	B	C	D	E
44	A	B	C	D	E
45	A	B	C	D	E
46	A	B	C	D	E
47	A	B	C	D	E
48	A	B	C	D	E
49	A	B	C	D	E
50	A	B	C	D	E
51	A	B	C	D	E
52	A	B	C	D	E
53	A	B	C	D	E
54	A	B	C	D	E
55	A	B	C	D	E
56	A	B	C	D	E
57	A	B	C	D	E
58	A	B	C	D	E
59	A	B	C	D	E
60	A	B	C	D	E
61	A	B	C	D	E
62	A	B	C	D	E
63	A	B	C	D	E
64	A	B	C	D	E
65	A	B	C	D	E
66	A	B	C	D	E
67	A	B	C	D	E
68	A	B	C	D	E
69	A	B	C	D	E
70	A	B	C	D	E
71	A	B	C	D	E
72	A	B	C	D	E
73	A	B	C	D	E
74	A	B	C	D	E
75	A	B	C	D	E
76	A	B	C	D	E
77	A	B	C	D	E
78	A	B	C	D	E
79	A	B	C	D	E
80	A	B	C	D	E
81	A	B	C	D	E
82	A	B	C	D	E
83	A	B	C	D	E
84	A	B	C	D	E
85	A	B	C	D	E
86	A	B	C	D	E
87	A	B	C	D	E
88	A	B	C	D	E
89	A	B	C	D	E
90	A	B	C	D	E
91	A	B	C	D	E
92	A	B	C	D	E
93	A	B	C	D	E
94	A	B	C	D	E
95	A	B	C	D	E
96	A	B	C	D	E
97	A	B	C	D	E
98	A	B	C	D	E
99	A	B	C	D	E
100	A	B	C	D	E
101	A	B	C	D	E
102	A	B	C	D	E
103	A	B	C	D	E
104	A	B	C	D	E
105	A	B	C	D	E
106	A	B	C	D	E
107	A	B	C	D	E
108	A	B	C	D	E
109	A	B	C	D	E
110	A	B	C	D	E
111	A	B	C	D	E
112	A	B	C	D	E
113	A	B	C	D	E
114	A	B	C	D	E
115	A	B	C	D	E
116	A	B	C	D	E
117	A	B	C	D	E
118	A	B	C	D	E
119	A	B	C	D	E
120	A	B	C	D	E





Aperçu du concours...



Et si on loupe ? (PASS)

Pas de panique, vous avez droit à une deuxième chance ! 50% des effectifs de P2 viennent de L2 deuxième chance.

- Si vous avez validé votre année (60 crédits obtenus) → possibilité de continuer en L2 de votre mineure. Il sera donc nécessaire de seulement valider les UE en santé (à 10) MAIS il faudra être le.a mieux classé.e possible dans sa licence (le classement des matières de santé ne compte plus, seul celui de la licence importe)
- Si vous n'avez PAS validé votre année (- de 10 de moyenne et/ou mineure non validée) → réinscription en L1 sur Parcoursup (nécessairement une licence proposée en mineure, SdV, psycho, chimie, etc), puis possibilité en L2 de repasser les UE santé non validées. Même principe qu'au dessus.



Conseils pour "préparer" votre année

Trouver votre méthode de travail

S'il y a bien une chose à faire cet été c'est ça : trouver votre méthode de travail. Cela vous sauvera un temps fou à la rentrée et vous permettra de partir confiant.e.

Essayer de prendre de l'avance sur les cours ne vous mènera à rien si vous n'avez pas la bonne méthode. Il faut pouvoir retenir les infos de manière pérenne, la PI c'est tout sauf de la mémoire à court terme.

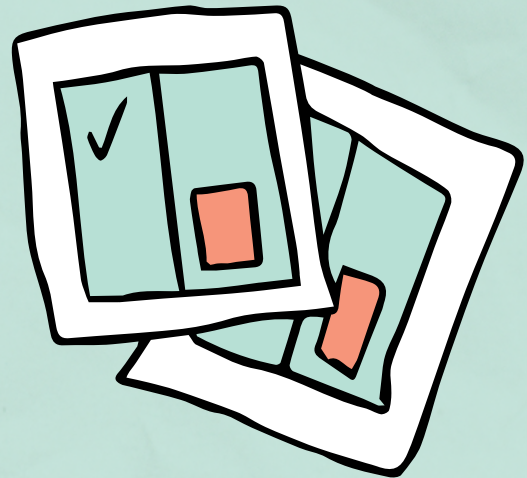
N'oubliez pas, ce n'est pas parce qu'une méthode fonctionne pour 100 personnes qu'elle fonctionnera pour vous.

Allez-y molo au début

Pas besoin de travailler 10h par jour dès le 18 août, il est hyper important d'y aller crescendo et de pas donner votre max dès le début, vous allez vous cramer beaucoup trop vite et ça vous ralentira plus qu'autre chose.

La pré-rentrée

Je vous conseille vivement de participer à la pré-rentrée, que ce soit celle du tutorat ou celle d'une prépa privée, elle vous permettra de vous mettre dans le bain petit à petit pour pas commencer trop intensément.

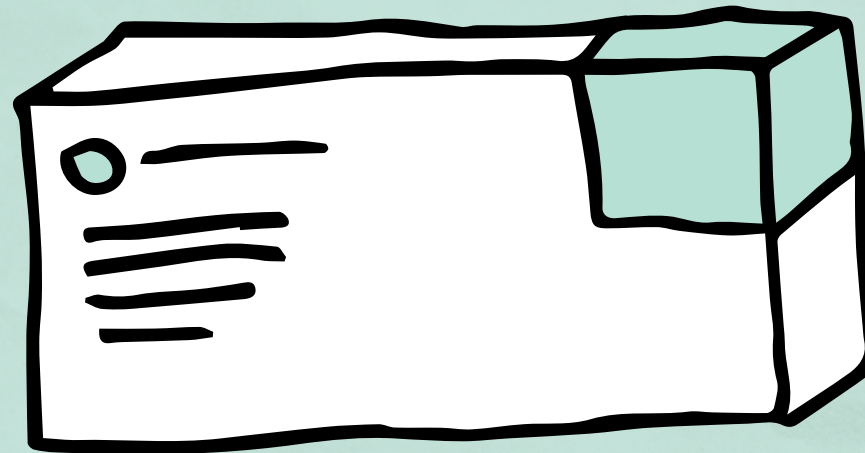
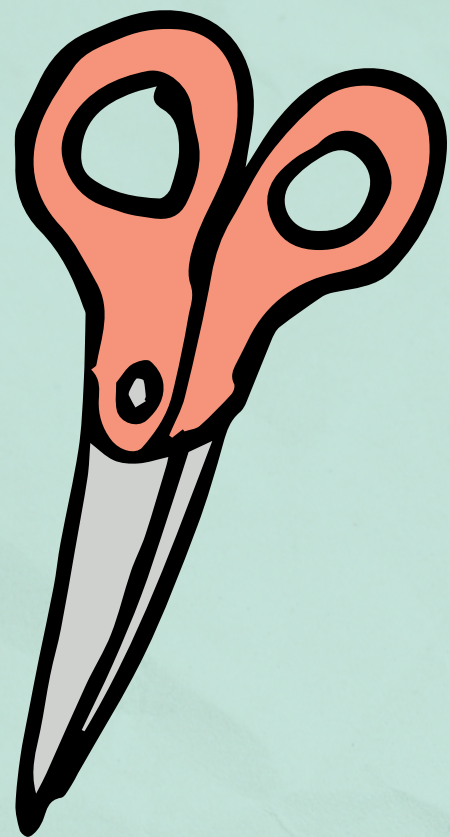


Ne vous oubliez pas

Même si vous devez travailler intensément et régulièrement pendant toute l'année, n'oubliez pas de prendre du temps pour vous, vous n'êtes pas de ordinateurs, vous avez besoin de voir du monde, de faire du sport, de vous reposer, et surtout de bien dormir. On oublie les nuits de 4h pour pouvoir travailler plus longtemps et on se crée les meilleures conditions possibles pour un bon sommeil.

Et surtout...

Gardez en tête que si vous le voulez vraiment, vous serez le.a professionnel.le de santé que vous voulez être.



+ d'infos sur les sites de l'université de Bordeaux et du
Tutorat Santé



Merci



Contacts :



@hyunjinisprettierthanu



Manon Porlier



manonporlier29@gmail.com