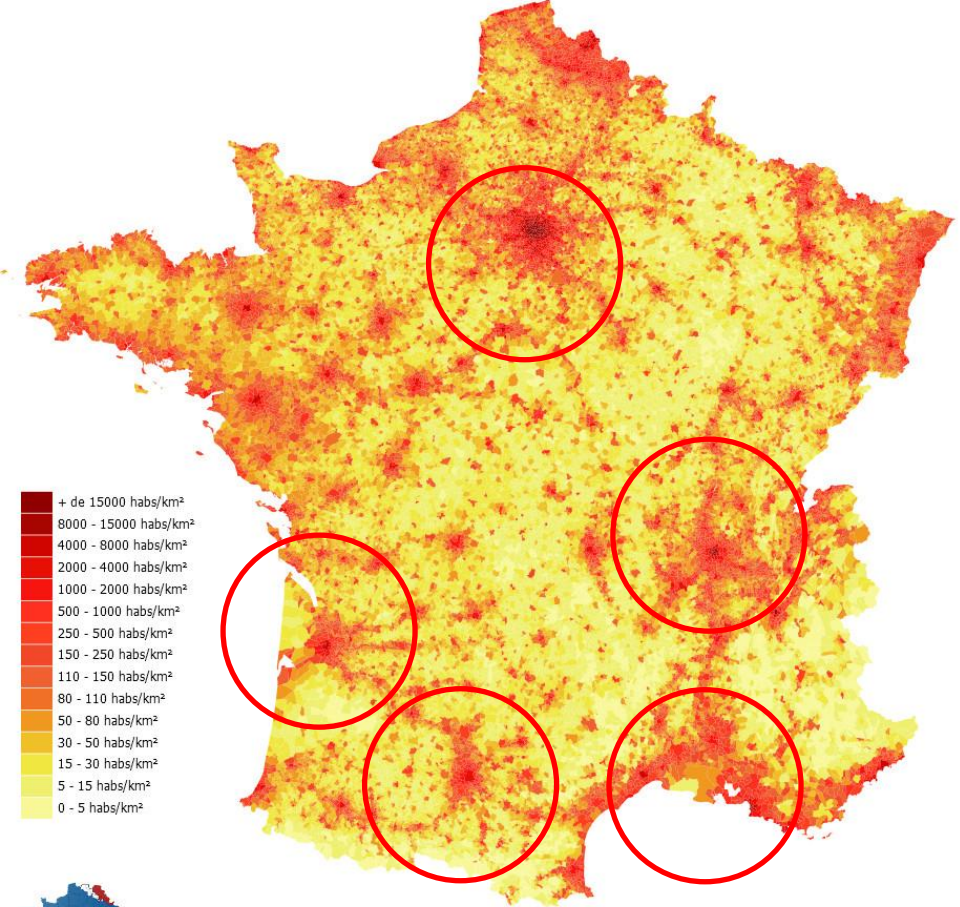


LA POPULATION FRANCAISE

Cours du 16/01

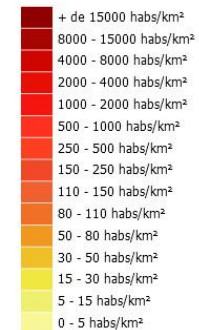
-2024: 68,3 millions d'habitants

.



LES ESPACES LES PLUS PEUPLES

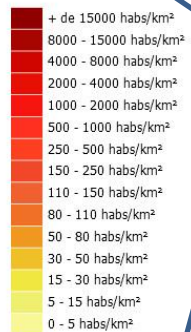
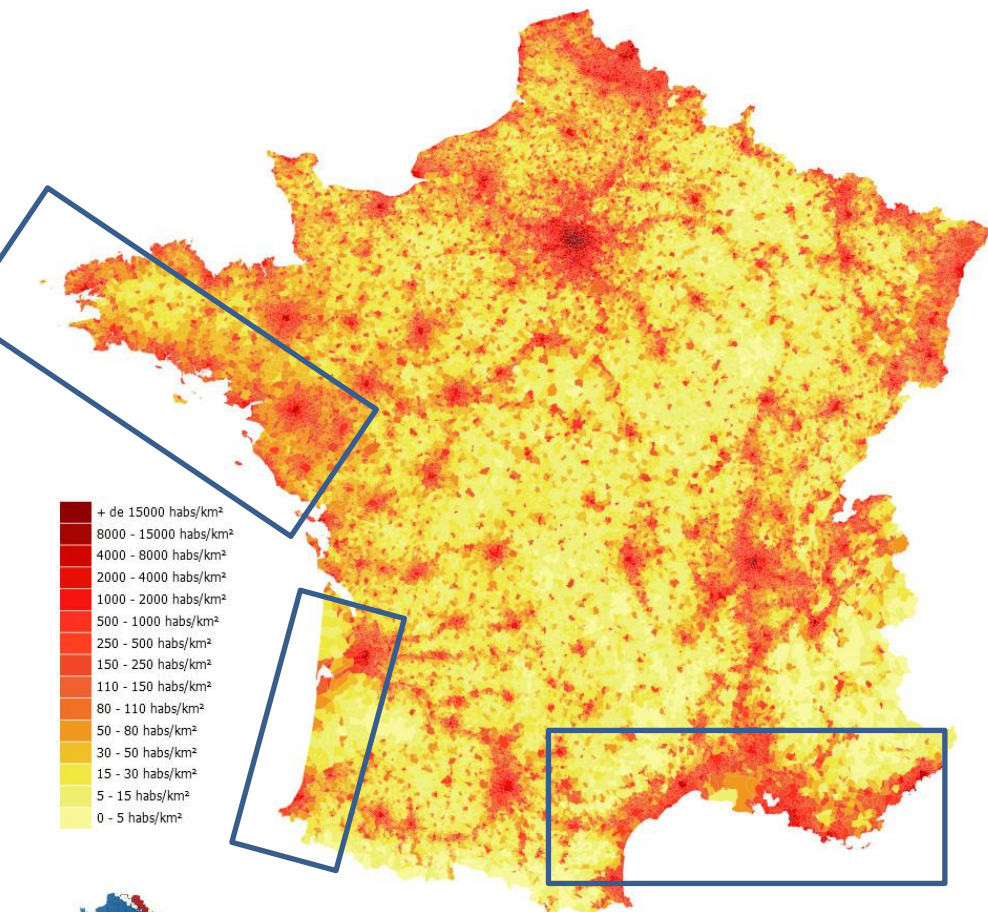
Sont situés autour des grandes villes



**REPARTITION DE LA
POPULATION EN 2024**

09





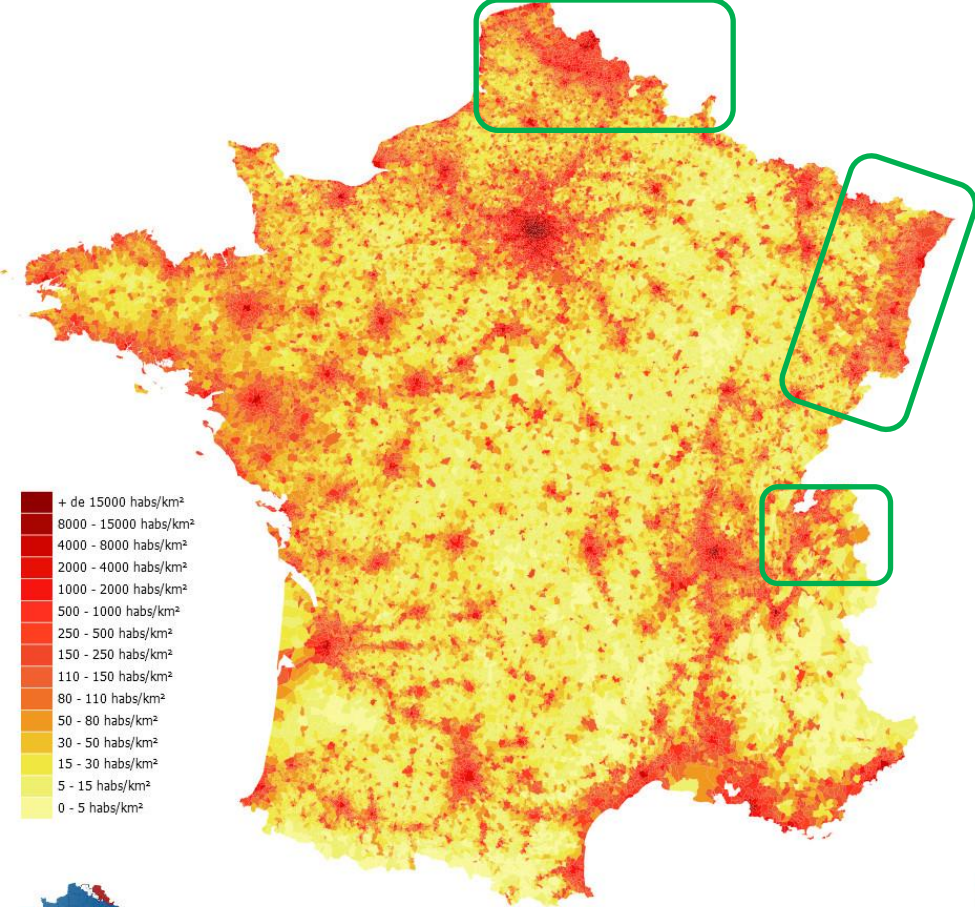
LES ESPACES LES PLUS PEUPLES

Sont situés le long des côtes



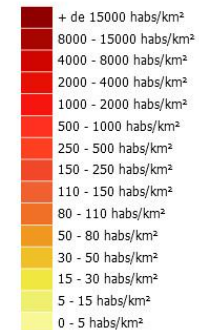
**REPARTITION DE LA
POPULATION EN 2024**





LES ESPACES LES PLUS PEUPLES

Sont situés près des frontières



REPARTITION DE LA POPULATION EN 2024

La Natalité:

Depuis ces 20 dernières années, le taux de natalité baisse

Plusieurs raisons:

- Enfant Coût
- Etudes plus longues
- Incertitude fade à l'avenir

Il y a 1,8 enfant par femme: les générations ne se renouvellent pas

La France VIEILLIT

-

La Natalité:

Depuis ces 20 dernières années, le taux de natalité baisse
Il est aujourd'hui de **11 pour mille**

Plusieurs raisons:

- Enfant est un coût
- Etudes plus longues
- Incertitude face à l'avenir

Il y a moins de 2 enfants par femme: les générations ne se renouvellent pas

La France VIEILLIT: cela signifie qu'il y a de moins en moins de naissances chaque année alors que les français vivent de plus en plus vieux

-

La Mortalité:

La mortalité a beaucoup baissé depuis 1900, mais ces dernières années elle stagne avec une légère hausse depuis 2010 parce que la population vieillit

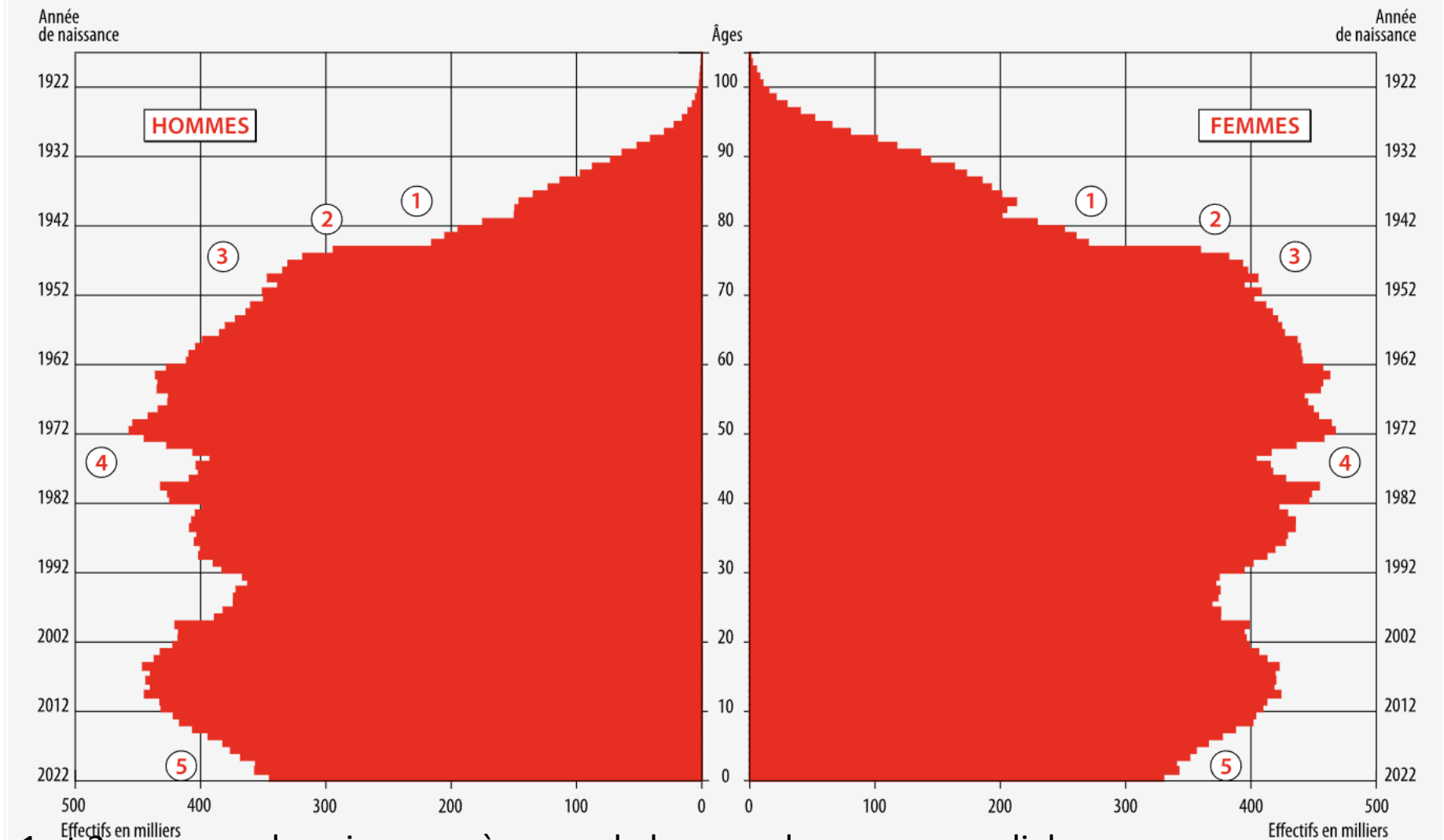
L'espérance de vie des femmes est de 86 ans et celle de hommes de 80 ans

Aujourd'hui une femme sur deux âgée de plus de 75 ans est veuve

Le taux de mortalité est de 9 pour 1000

La croissance de la population est donc de : $11-9/10$: **0,2% par an: la population française stagne**

Figure 4. Population de la France - Évaluation provisoire au 1er janvier 2023



1 et 2: manque de naissances à cause de la seconde guerre mondiale

3: Baby Boom

4: Baby Krach: effondrement des naissances

5: il naît plus de garçons que de filles et il y a un effondrement encore plus net des naissances