

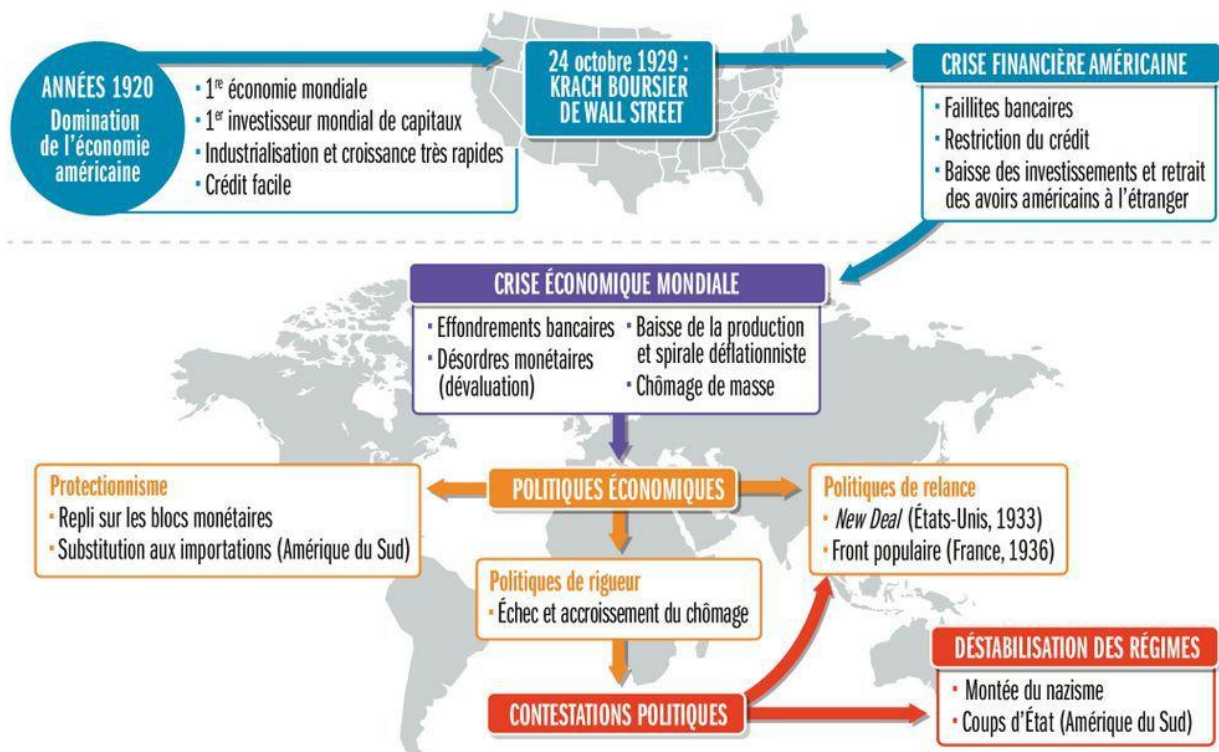
SUJET 1 ETUDE DE DOCUMENTS : LA CRISE DE 1929 : UNE CRISE MONDIALE 15 PTS

DOCUMENT 1 "En 1929, l'industrie de l'automobile commença à être touchée. En rentrant d'un voyage à New York, au début d'octobre 1929, interviewé sur la situation économique des Etats-Unis, je répondis qu'un pays où l'agriculture va mal, où le textile va mal, où l'automobile commence à aller mal et où on emprunte de l'argent à 9 % pour acheter des actions qui ne rapportent que 2 %, est un pays qui peut réserver des surprises. [...] Quelques jours après, c'est le 24 octobre 1929, le Black Thursday de la bourse de New York d'où les brokers 1 sortaient avec des vêtements déchirés et des faux cols arrachés. Les cours s'étaient effondrés. [...] Aux Etats-Unis, la production s'effondra. De 1929 à 1933, le pourcentage des chômeurs monta de 8,2 % à 24,3 %. De 1929 à 1932, les exportations tombèrent de 5,2 milliards de dollars à 1,6 milliard. Le blé tomba de 1 dollar à 0,35 dollar le boisseau 2. [...] Les fermiers devinrent incapables de rembourser leurs dettes. Les banques qui leur avaient fait des prêts s'écroulèrent par milliers. [...] Des chômeurs s'improvisaient marchands de pommes dans les rues de New York. Des agressions avaient lieu dans les jardins publics. La révolution grondait. La crise atteignit le monde entier. L'ouvrier métallurgiste de Pittsburgh, le planteur de café brésilien, l'artisan de Paris, le banquier de Londres, tous furent atteints."

Paul Reynaud (homme politique français, ministre des Finances de novembre 1938 à mars 1940 et Président du Conseil de mars à juin 1940), La France a sauvé l'Europe, Flammarion, 1947

1. Courtiers/ Traders en bourse 2. Environ 35 litres

DOCUMENT 2 : EXPORTATION DE LA CRISE DANS LE MONDE



© Belin Éducation/Humensis, 2020 Histoire Term
© Mathilde Boucher

SUJET 2 : QUESTION PROBLEMATISÉE : COMMENT LES GOUVERNEMENTS ONT-ILS CHERCHÉ À RÉPONDRE À LA CRISE ? 15 pts Vous prendrez l'exemple des Etats-Unis et de la France.

DEFINIR LES CONCEPTS SUIVANTS 1 PT CHAQUE TOTAL 5PTS

Front Populaire- Capitalisme libéral- Krach boursier- Action- Keynésianisme

CORRECTION : LA CRISE DE 1929 : UNE CRISE MONDIALE ?

INTRODUCTION

Accroche : crise boursière au départ liée à la spéculation. Sur le marché américain. Inattendue et d'une ampleur sans précédent. Elle ne s'est pas limitée aux EU, elle s'est diffusée dans le monde dès 1930.

Présenter les docs ! : organigramme/ carte mentale, contexte...

PB : En quoi la crise de 1929 a-t-elle été une crise mondiale ?

Plan : Le texte 1 montre les différents aspects de cette crise à l'échelle américaine d'abord puis mondiale ensuite. Le Doc 2 montre les mécanismes de diffusion.

DEVELOPPEMENT

DOCUMENT	COURS QUI A PPROFONDI
<p><u>LES SECTEURS TOUCHES AUX EU ET DANS LE MONDE</u></p> <p>-« L'industrie de l'automobile » puis « où l'agriculture va mal, le textile....surprises »</p> <p>-Le secteur bancaire : « où on emprunte pour acheter des actions » et plus tard « les banques ...par milliers »</p> <p>-« Les exportations...boisseau »</p> <p>-Impact mondial : « L'ouvrier ...atteints »</p> <p><u>LA PROPAGATION</u></p> <p>« Crise économique mondiale » :</p> <p>« Spirale déflationniste... »</p> <p>« Protectionnisme »</p> <p>Apparition de tensions politiques et sociales au sein des états et entre états</p>	<p>Rappel : surproduction agricole dès les années 1923-1924 liée à la mécanisation et au rétablissement de l'Europe : chute des cours, faillites. Textile et industrie même chose : mécanisation, forts rendements mais pas assez de débouchés.</p> <p>Expliquer spéculation et faillite du système bancaire états-unien. cela se retrouve en haut sur le schéma 2 : KRACH boursier expliquer</p> <p>Impact sur l'économie mondiale qui se ralentit : les EU ne sont plus « le client » ni le fournisseur d'avant 1918.</p> <p>La crise nourrit la crise</p> <p>Les banques américaine s'effondrent et donc leurs investissements à l'étranger aussi. Le gouvernement de Hoover rapatrie les capitaux prêtés aux banques européennes</p> <p>Hoover aux EU, ailleurs aussi : volonté de réduire les dépenses et intervention de l'état. Ralentissement économie nationale Réflexe de protection des pays contre la concurrence étrangère en augmentant les droits de douane : encore plus de ralentissement du commerce mondial</p> <p>Critique de Hoover par Roosevelt, critique du capitalisme libéral par Keynes. Tentatives de résoudre la crise : par du social en France ou Roosevelt, par des régimes autoritaires, stigmatisant certains soi-disant coupables : Hitler, Mussolini.</p>

CONCLUSION

Ce qui paraissait être une « crise américaine » s'est révélée d'une ampleur mondiale en se diffusant à l'Europe en début des années 30. Contexte difficile qui favorisera l'installation des dictatures et la survenue de la 2nd guerre Mondiale.