

**Leçon 2:**  
**DES RESSOURCES MAJEURES**  
**SOUS PRESSION : TENSIONS,**  
**GESTION.**

## **INTRODUCTION**

La planète compte aujourd'hui 7,5 milliards d'habitants et cela va augmenter d'ici le milieu du siècle: 9,5 milliards disent les « optimistes », 12 milliards rétorquent les « pessimistes »

Cette population en augmentation explique les besoins croissants en eau et en énergie tout en mettant l'environnement en sérieux danger.

# **QUELLES SONT LES TENSIONS QUI PESENT SUR L'EAU ET LES ENERGIES? QUEL NOUVEAU TYPE DE GESTION CES TENSIONS AMENENT-ELLES ?**

Où en sont aujourd'hui les besoins en énergie et en eau ?

Quelles sont les tensions qui pèsent sur la satisfaction de besoins croissants et comment tente t-on d'y remédier?

# I/ L'EAU ET LES ENERGIES

A/ L'eau douce est indispensable au quotidien : boisson, cuisine, hygiène.

-L'eau est abondante mais inégalement répartie

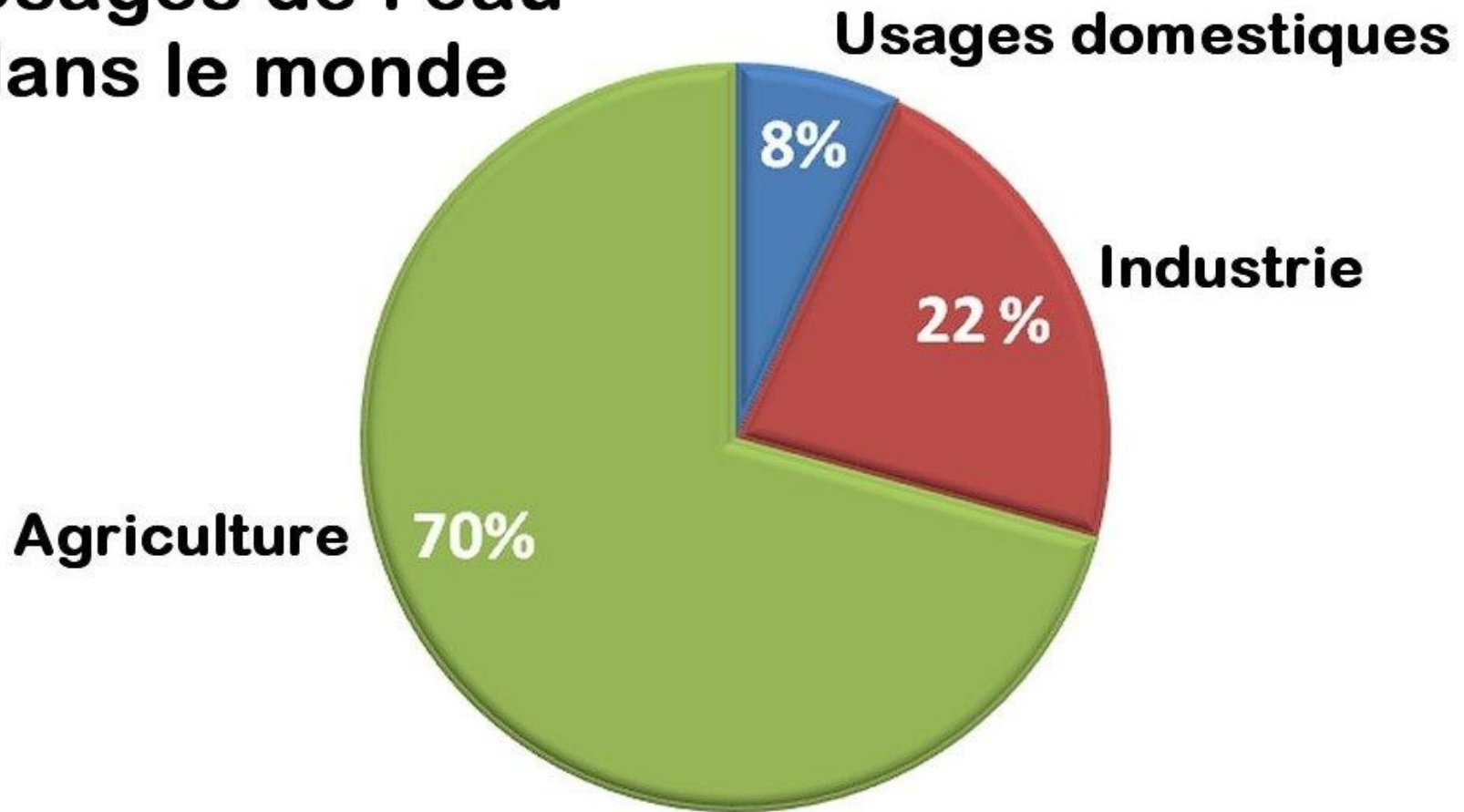
-L'ONU estime le besoin en eau minimum à la survie à 40 litres par jour

-Or, 10 % de la population mondiale n'a pas accès à l'eau potable

-Or, toutes les 90 secondes un enfant meurt d'un défaut d'accès à l'eau potable

- Le changement climatique entraîne une augmentation des sécheresses et des inondations.

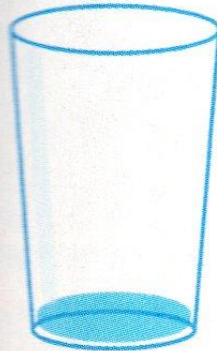
## Usages de l'eau dans le monde



COMMENT L'EAU EST-ELLE UTILISEE DANS LE MONDE?

**1** LES INÉGALITÉS DE CONSOMMATION D'EAU  
(consommation par jour et par habitant)

Afrique  
subsaharienne



**10 litres**

France



**150 l**

Suisse



**252 l**

Amérique  
du Nord



**567 l**

**LA CONSOMMATION D'EAU VARIE SELON LES PAYS  
ET LES CONTINENTS**

## **B/Les énergies**

Elles permettent de : cuisiner, de se chauffer, de s'éclairer, de se déplacer.

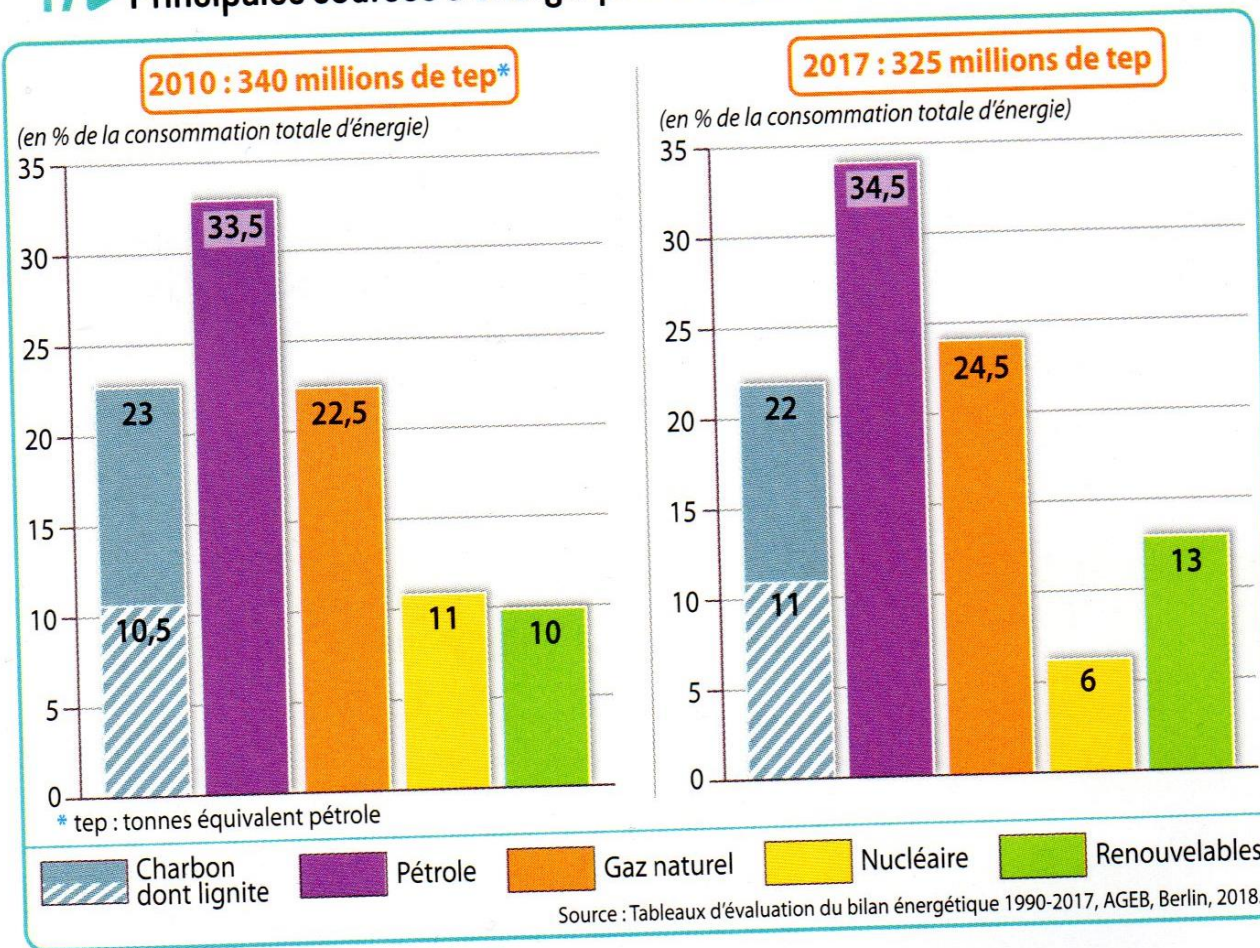
-2 types d'énergies:

**renouvelables** (éolienne, solaire, hydroélectrique, hydraulique, marémotrice)

**fossiles** : non renouvelables produites par les hydrocarbures ( gaz et pétrole) et le charbon.

DIAPO CONSO ENERGIE

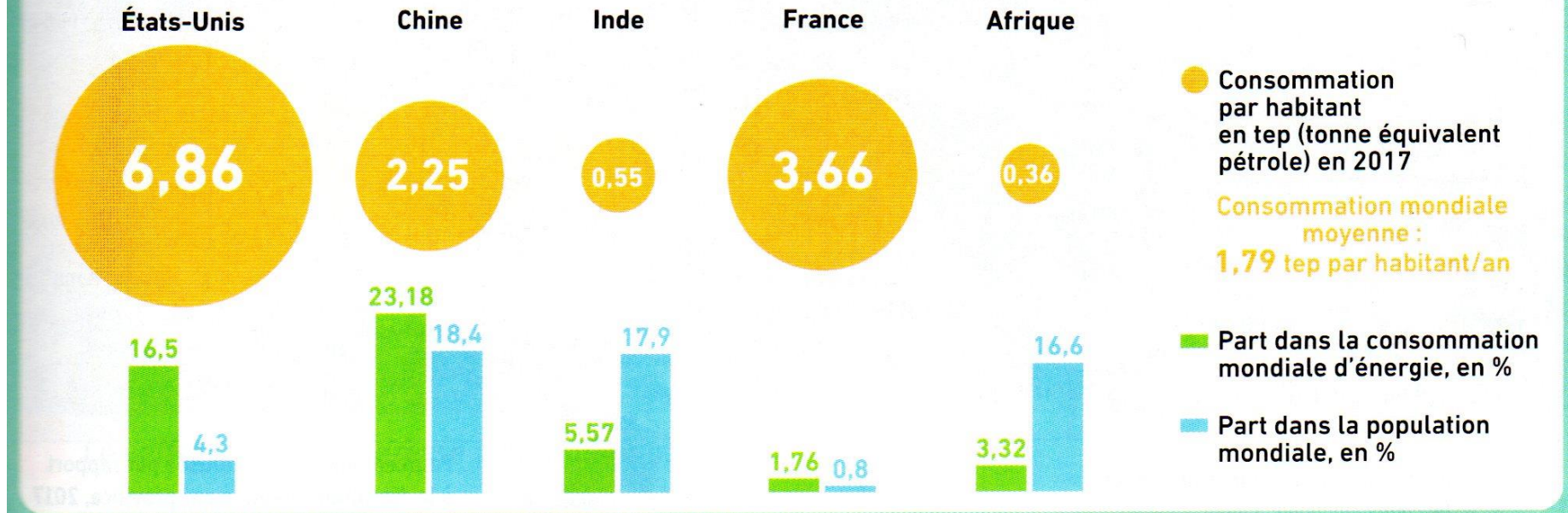
## 7 ▶ Principales sources d'énergie primaire consommées en 2010 et 2017



**QUELLES SONT LES ENERGIES LES PLUS CONSOMMEES ET COMMENT CELA A-T-IL EVOLUE?**



### 3 LES INÉGALITÉS DE CONSOMMATION D'ÉNERGIE



Qui consomme le plus et pourquoi?

Qui consomme le moins et pourquoi?

Quel paradoxe montre le rapport part dans la consommation mondiale / part dans la population mondiale?

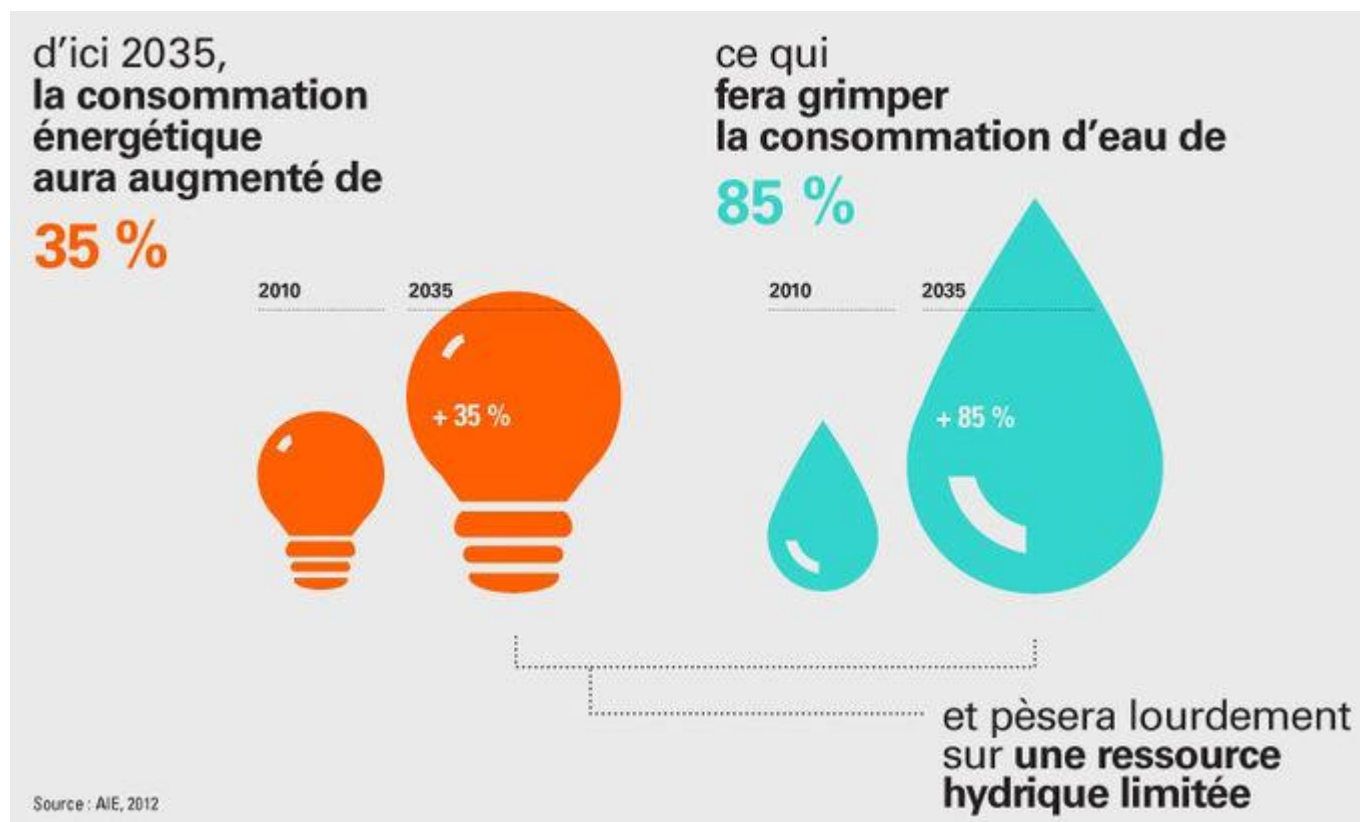
Cette consommation en augmentation est une réelle pression pour l'avenir.

Cela crée des tensions et oblige à mettre en place une gestion plus efficace...

## II/ Une pression accrue et des tensions sur les ressources.

### A/ L'essor de la consommation mondiale d'eau et d'énergie

Il est lié à la croissance démographique et économique, à l'élévation du niveau de vie et à l'évolution des modes de vie



Source: Agence Internationale de l'Énergie

## **B/) Cette pression a des conséquences dramatiques**

- 1) un risque de pénurie et cela pose le problème de l'accès aux ressources.
- 2) La pression sur les ressources contribue à la dégradation de l'ENVIRONNEMENT:  
pollution de l'eau, marées noires, pollution de l'air avec le pétrole et le charbon...

## **C/ Des inégalités selon les pays**

L'accès aux ressources est conditionné par le niveau de développement.

1) **Dans les pays en développement**, il faut résoudre les difficultés d'accès à ces ressources pour permettre un développement

Ex: Nigeria, pays pétrolier, 40% de la population n'a pas accès à l'électricité.

2) **Dans les pays émergents et développés**, les risques de pénurie existent en raison d'un niveau de consommation en croissance ou très élevé, en eau comme en énergie.

## **CONCLUSION**

**QUELLES SONT LES TENSIONS QUI PESENT SUR L'EAU ET LES ENERGIES? QUEL NOUVEAU TYPE DE GESTION CES TENSIONS IMPOSENT-ELLES ?**

L'eau et les énergies sont devenus les enjeux majeurs de ce nouveau siècle.

Les tensions qui pèsent sur elles sont liées à leur ratification, leur gestion et le cas échéant leur remplacement.

Face au changement climatique et à l'inégalité d'accès des sociétés à l'eau et aux ressources , une prise de conscience émerge et des voix s'élèvent en faveur de programmes mondiaux.

## CONCLUSION

Mais tous les pays n'en n'ont pas les moyens.

Or, les pays les moins favorisés sont ceux qui auront besoin de ces ressources pour assurer un développement futur

En plus que leur population, donc leurs besoins augmentent très rapidement.

Comment concilier ces deux nécessités dans un but commun ?