

## **Thème 2. Territoires, populations et développement: quels défis ?**

# Leçon 1:

# LA POPULATION: LES DÉFIS DU NOMBRE ET DU VIEILLISSEMENT.

## INTRODUCTION

La population mondiale devrait passer de 7.6 milliards de personnes en 2019 à 9.8 milliards d'ici 2050

Cette croissance n'est pas le fait de tous les pays .

La plupart des pays du Sud sont en transition démographique et voient leur population croître alors que les pays développés, ainsi que la Chine, sont marqués par un recul de la natalité et un vieillissement

**QUELLES SONT LES DIFFERENTES EVOLUTIONS  
DEMOGRAPHIQUES ET LEURS CONSEQUENCES A LA SURFACE  
DU GLOBE?**

Tout d'abord, il faut comprendre que la population est très inégalement répartie à la surface du globe.

Nous expliquerons ce constat ensuite en expliquant comment les populations varient selon les pays et pourquoi.

Enfin, il nous faudra montrer les conséquences de ces inégalités et ces contrastes.

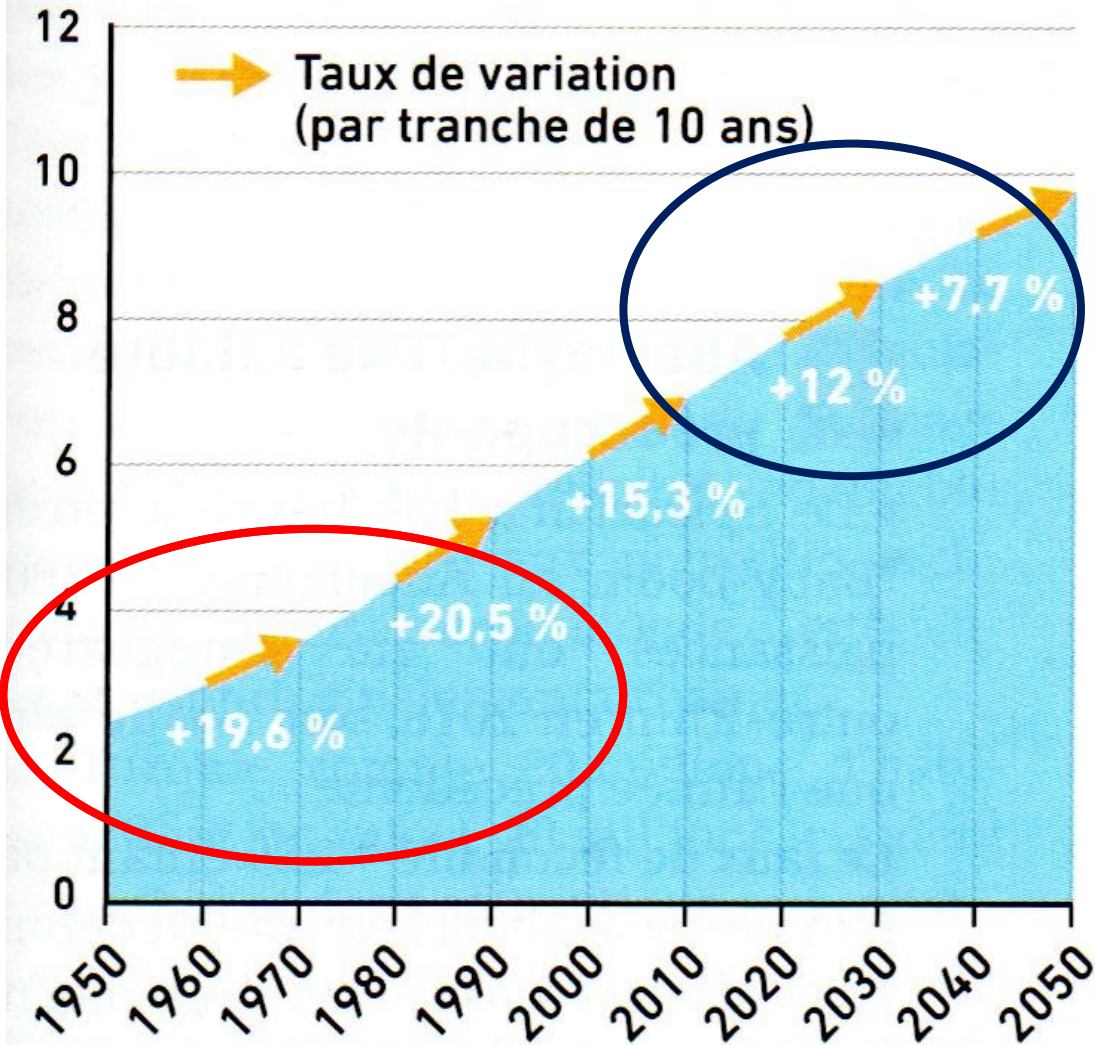
# **I/UNE PLANÈTE DE PLUS EN PLUS PEUPLÉE**

## **A/ Une croissance accélérée au 20<sup>ème</sup> siècle**

**La Terre compte 7.6 milliards d'habitants en 2019.**

En 1900, la population mondiale comptait cinq fois moins d'individus qu'au début du XXI siècle.

# 1 L'ÉVOLUTION DE LA POPULATION MONDIALE



Cette évolution s'est surtout accélérée jusqu'aux années 70

puis se ralenti ensuite

## B/Le monde est inégalement peuplé.

À l'échelle des continents

Asie 59.7% pop mond

Afrique 16.6%

Amérique 13.4%

Europe 9.8%

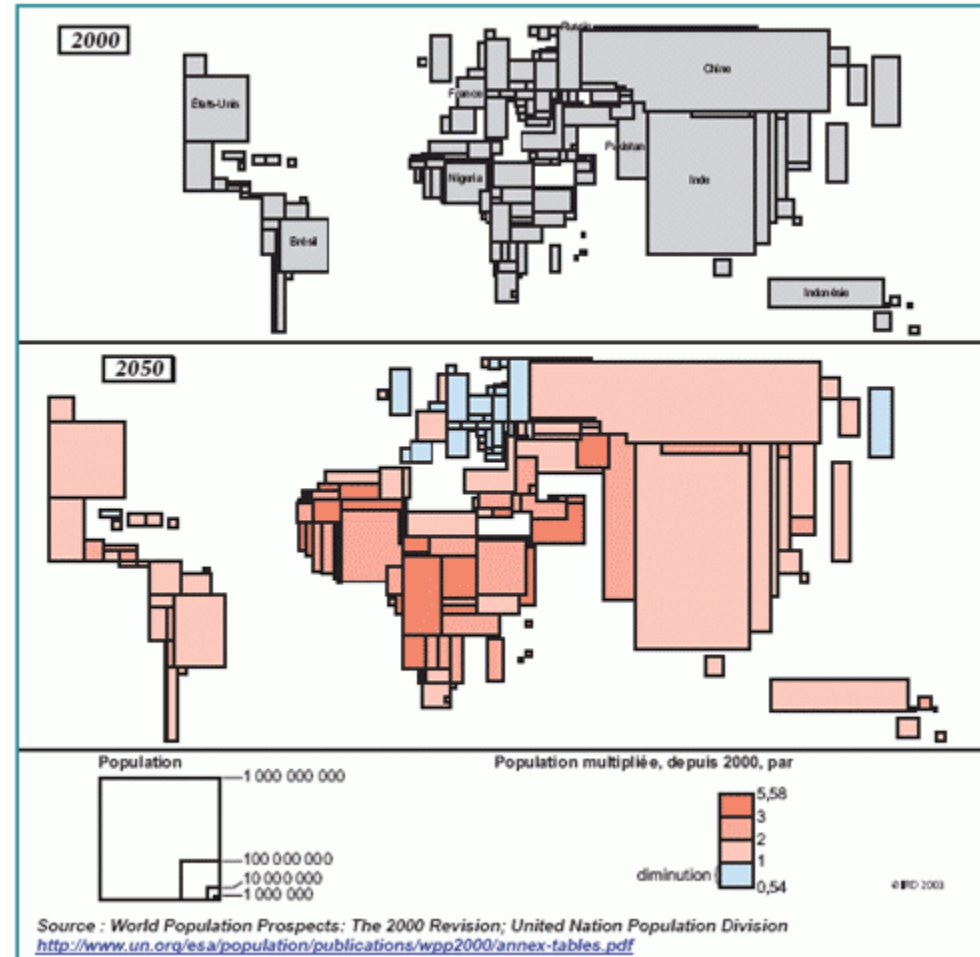
À l'échelle des États

la Chine 1.4 milliards

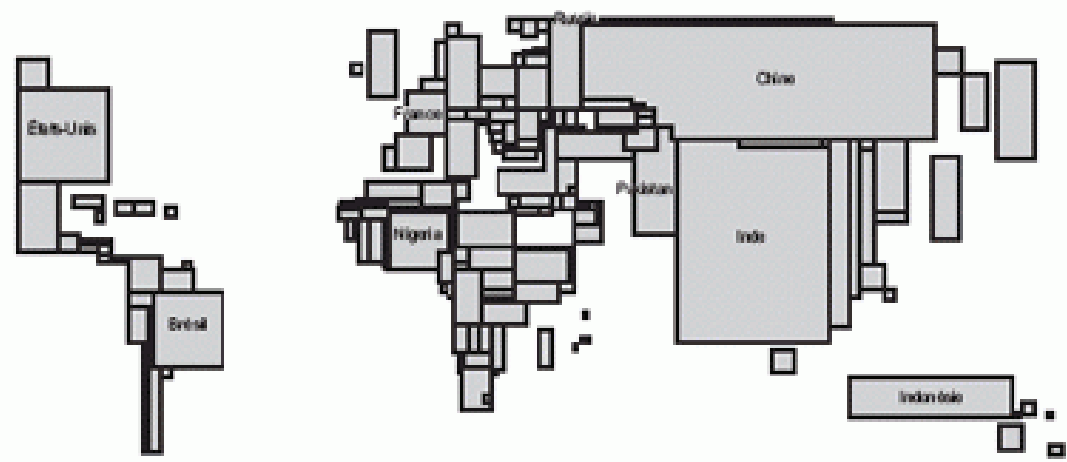
Inde 1.3 milliards

**À eux deux :**

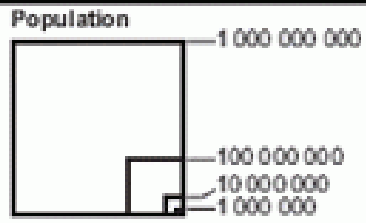
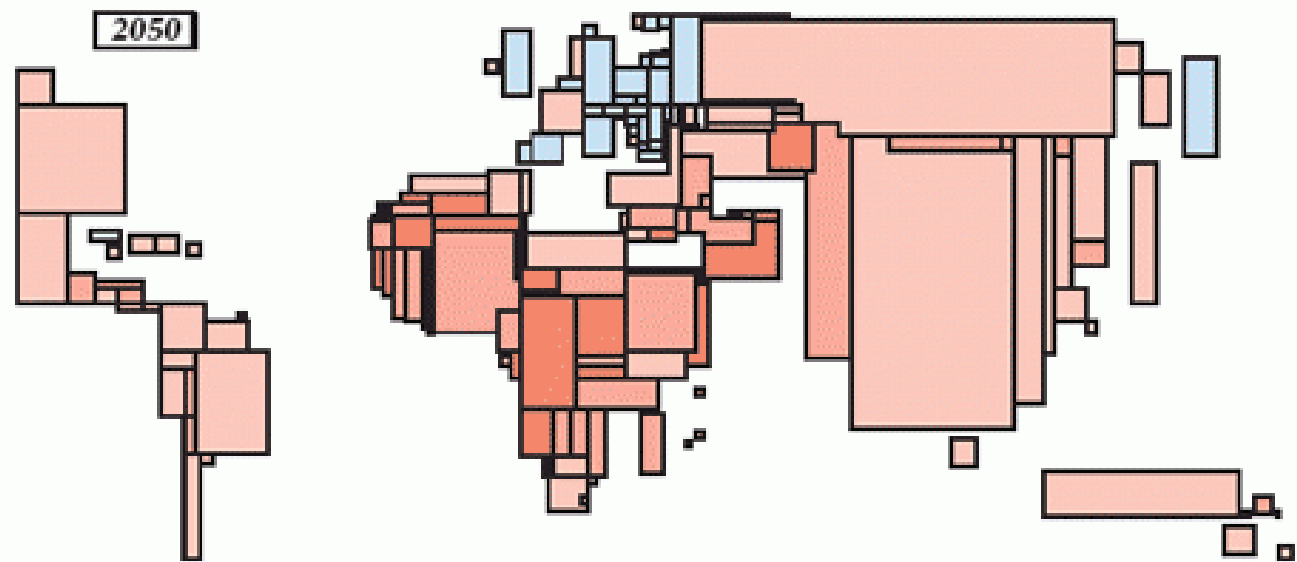
**35% pop**



2000



2050



Population multipliée, depuis 2000, par



© IFD 2003

Source : World Population Prospects: The 2000 Revision; United Nation Population Division  
<http://www.un.org/esa/population/publications/wpp2000/annex-tables.pdf>



## C/ Une population de plus en plus urbaine

En 2019, 55% de la population mondiale réside en ville.

La **TRANSITION URBAINE** planétaire se traduit par l'essor de **MÉGAPOLIS** (très grande agglomération qui dépasse 10 millions d'habitants, selon les critères de l'ONU).

Certaines ont vu leur population doubler avec **l'EXODE RURAL**:

en Asie du Sud (Inde :Mumbai),

en Afrique ( Nigéria :Lagos)

en Amérique du Sud (Brésil São :Paulo).

***Cette population inégalement répartie s'explique principalement par la croissance démographique.***

***Celle-ci varie selon les pays***

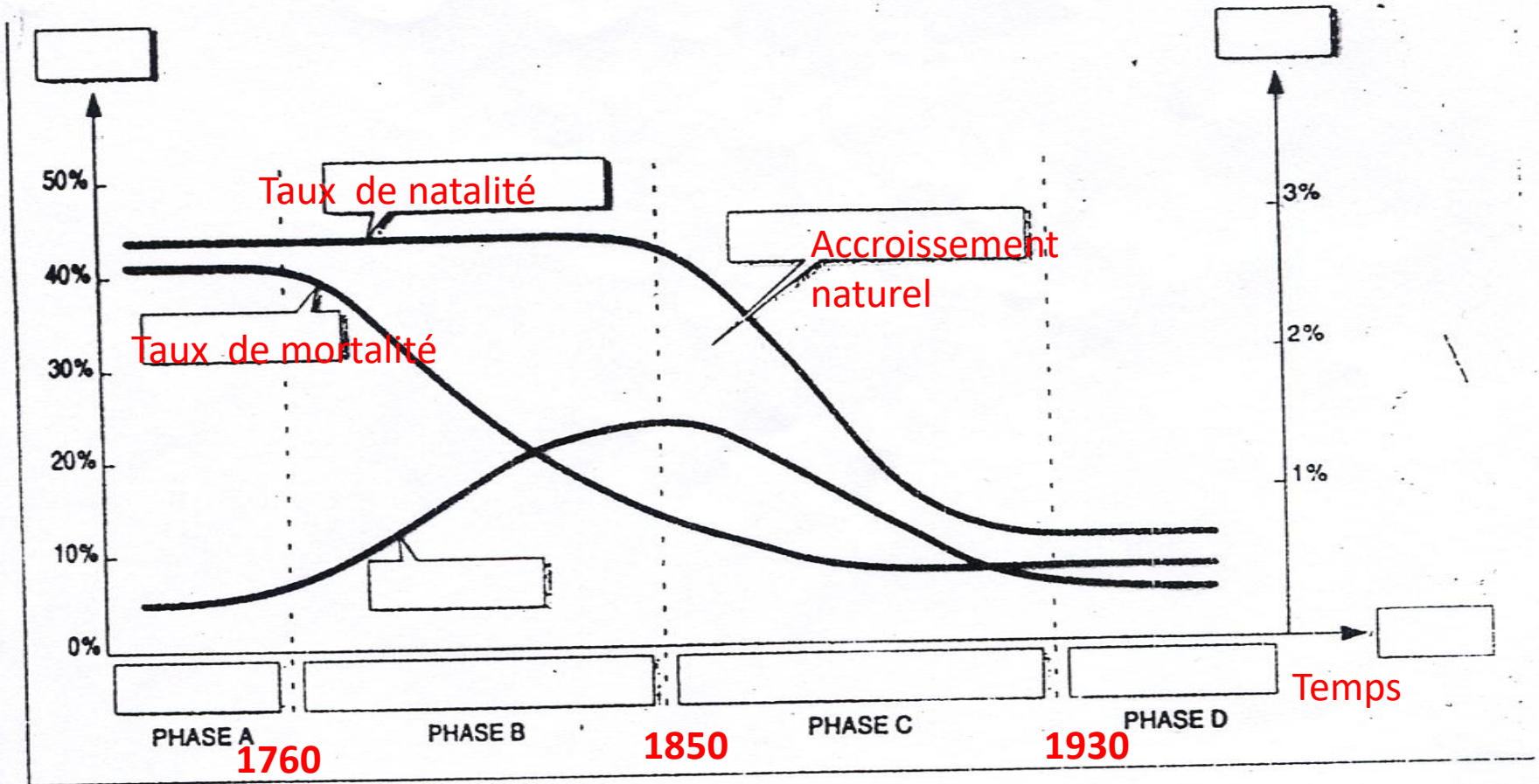
## **II/ TOUS LES PAYS N'ONT PAS LA MEME EVOLUTION DE LA POPULATION**

### **A/ La transition démographique**

Chaque pays passe par des étapes jusqu'à ralentir la croissance de la population.

On le représente par un schéma.

Taux en pour mille



**La transition démographique des pays d'Europe occidentale.**

## DEFINITION:

C'est le passage d'une démographie caractérisée par une forte natalité et une forte mortalité à une démographie caractérisée par une faible natalité et une faible mortalité.

Dans les deux cas ( avant et après la transition) , notons que la population augmente très peu.

## QUELQUES DEFINITIONS INDISPENSABLES A SAVOIR

### Taux de natalité:

nombre de naissances VIVANTES pour 1000 habitants en un an

### Taux de mortalité:

nombres de décès pour 1000 habitants en un an

### Taux d'accroissement naturel:

c'est le pourcentage d'évolution d'une population en un an

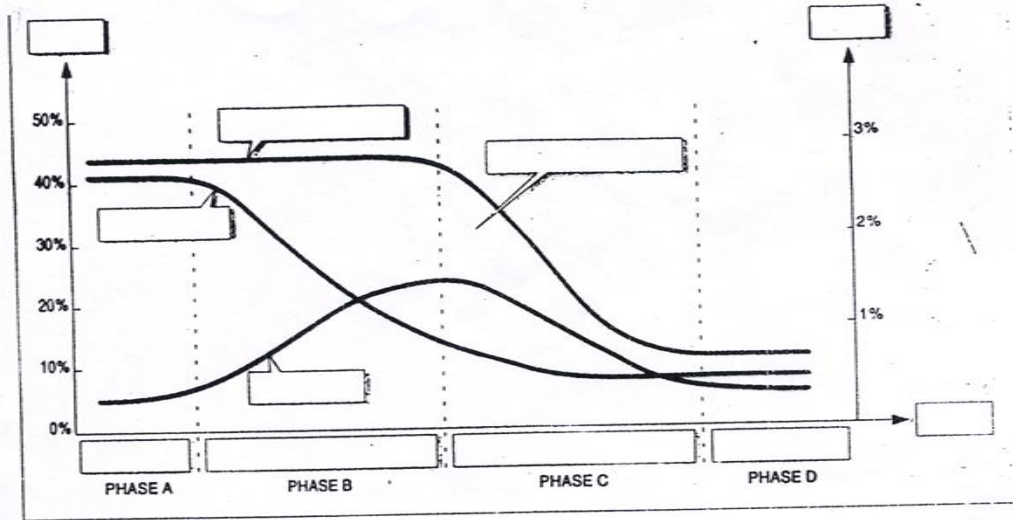
### Indice de fécondité:

c'est le nombre d'enfants par femme en âge de procréer ( 15-49)

### Taux de mortalité infantile :

Pour mille le nombre de décès d'enfants de moins de un an ( les mort-nés y sont comptés) 3,5 pour mille en France/ Congo 56 pour mille

**Décrivons et expliquons chacune des phases:**



| PHASE | DESCRIPTION | EXPLICATION |
|-------|-------------|-------------|
| A     |             |             |
| B     |             |             |
| C     |             |             |
| D     |             |             |
| E?    |             |             |

## **B/ des évolutions différentes selon les pays**

Mais tous les pays n'en sont pas au même stade de de la transition démographique.

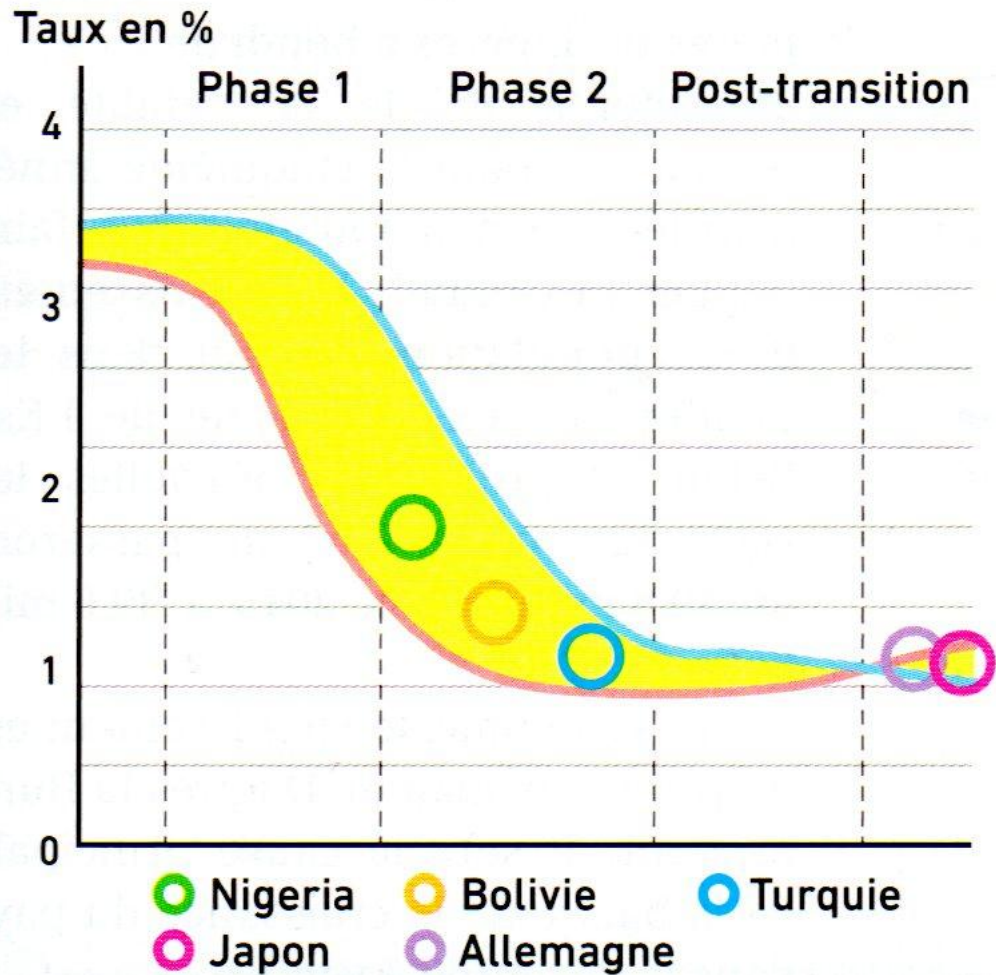
L'Europe, les Etats-Unis, les pays développés l'ont terminé, alors que d'autres y sont encore.

On peut le savoir en regardant simplement les chiffres de la natalité et de la mortalité dans ces pays...



### 3 LES PHASES DE LA TRANSITION DÉMOGRAPHIQUE

- Taux de natalité
- Taux de mortalité
- Accroissement naturel



Source: [www.ined.fr](http://www.ined.fr)

| PAYS         | Natalité | Mortalité | Acc naturel en % | Mortalité inf en pour mille | Stade TD |
|--------------|----------|-----------|------------------|-----------------------------|----------|
| R.Uni        | 11.3     | 10.2      |                  | 5.7                         |          |
| France       | 12       | 9         |                  | 4.2                         |          |
| Italie       | 9.4      | 9.8       |                  | 4.5                         |          |
| Pologne      | 9.3      | 9.4       |                  | 7.5                         |          |
| Hongrie      | 9.8      | 10        |                  | 7.2                         |          |
| E .Unis      | 12       | 8         |                  | 7                           |          |
| Japon        | 8        | 10        |                  | 17                          |          |
| Égypte       | 30       | 7         |                  | 44                          |          |
| Botswana     | 24       | 7         |                  | 60                          |          |
| Pakistan     | 29       | 7         |                  | 91                          |          |
| Inde         | 21       | 7         |                  | 66                          |          |
| Corée du Sud | 8        | 6         |                  | 8                           |          |

Cette inégalité dans la progression dans la transition démographique a des conséquences diverses au niveau international, particulièrement au sein des pays concernés.

Une population nombreuse est une population qui a des besoins... hélas pas toujours satisfaits...

### III/ LA DEMOGRAPHIE INFLUE SUR LES BESOINS

#### A/ Les nouveaux besoins

##### 1) Dans les pays du Nord développés qui ont fini la transition

-Financer les retraites et les coûts de sante dans les régions vieillissantes. **Étude de cas « Les enjeux du vieillissement au Japon» p. 118-119**

Cela conduit certains pays à reculer l'âge au départ à la retraite.

Les coûts de santé explosent avec le vieillissement.

Le coût de la prise en charge de la dépendance des personnes âgées reste à financer.

#### VIDEOS France ET ETATS UNIS

### III/ LA DEMOGRAPHIE INFLUE SUR LES BESOINS

#### A/ Les nouveaux besoins

##### 2) Dans les pays en développement encore en transition

La croissance de la population nécessite de **nouveaux besoins** :

il faut nourrir, loger, éduquer, soigner, fournir un emploi à des populations jeunes.

La forte croissance démographique peut provoquer également des tensions et des conflits autour du partage des ressources comme l'eau par exemple

### III/ LA DEMOGRAPHIE INFLUE SUR LES BESOINS

#### B/ Les nouveaux enjeux

##### 1) Quand la culture intervient

Dans certains pays asiatiques existe un déséquilibre entre le nombre d'hommes et le nombre de femmes dû à certains choix culturels (les parents préfèrent avoir un garçon en Chine par exemple ou surmortalité des hommes en Russie).

La religion est aussi un obstacle au contrôle des naissances

Le manque d'instruction reste aussi un soucis majeur pour le succès des campagnes de planning familial

## 2) Le problème du chômage:

Les jeunes générations ont besoin d'emplois.

Dans beaucoup d'États, le taux de chômage des moins de 24 ans est le double de la moyenne nationale (France, Maroc...)

Selon les pays cela est dû:

- au manque de formations
- à un manque de main d'œuvre qualifiée
- A une inadéquation entre les besoins et les qualifications ( chômage structurel)

## CONCLUSION

### **QUELLES SONT LES DIFFERENTES EVOLUTIONS DEMOGRAPHIQUES ET LEURS CONSEQUENCES A LA SURFACE DU GLOBE?**

La population mondiale est en augmentation et cela n'est pas le fait de tous les pays.

Les pays en développement ont en majeure partie une population en nette augmentation qui pose le défi de satisfaire ses besoins, comme elle croissants.

A l'inverse, les pays du Nord sont face au vieillissement qui crée d'autres besoins et d'autres défis tout aussi importants

Cette croissance démographie est une donnée essentielle: elle pose aussi le problème des ressources et du développement de certains pays encore en grande précarité économique.