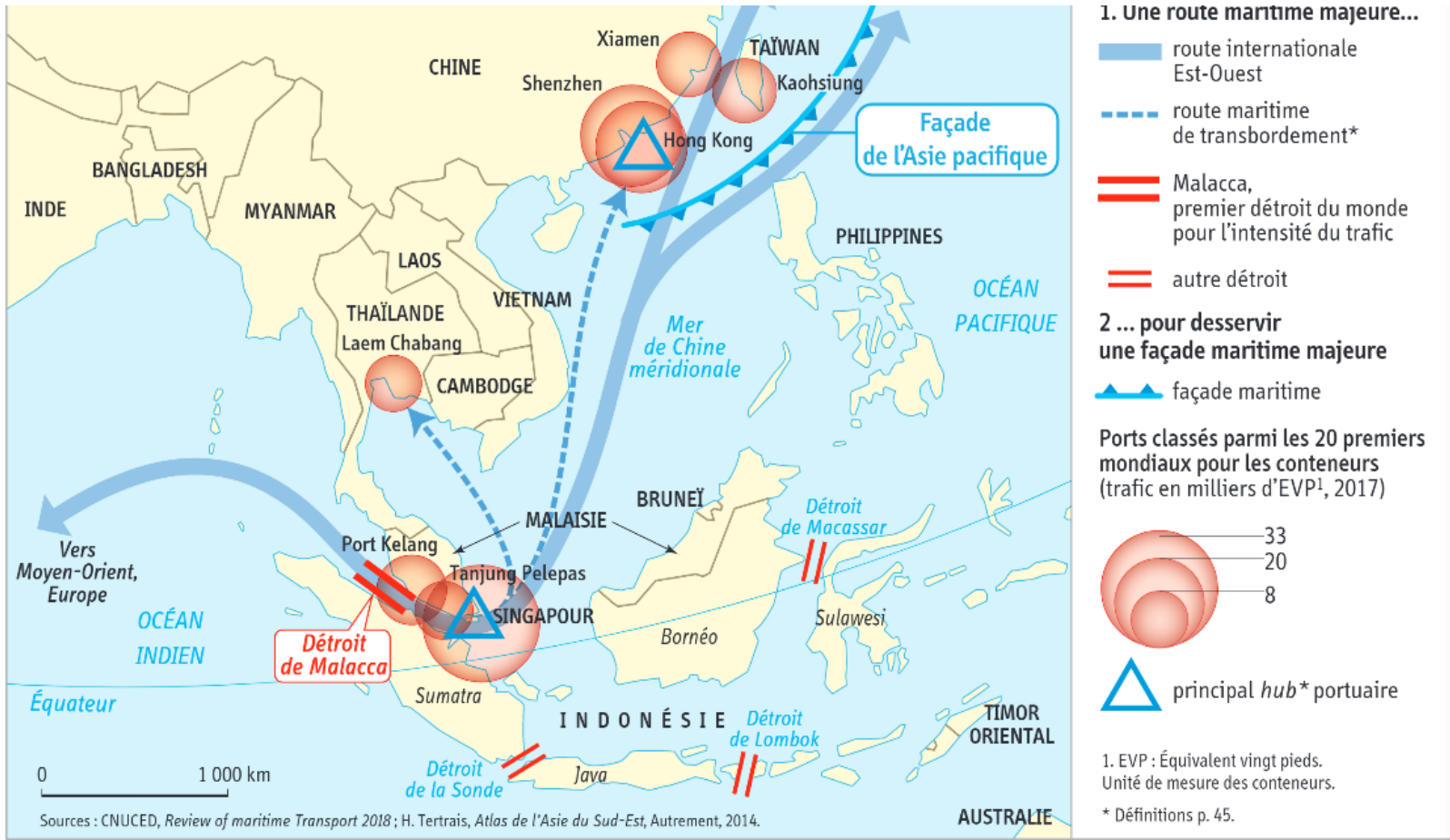


LE DETROIT DE MALACCA

Passage strategique P32 à 34

LE DETROIT DE MALACCA EST UN LIEU DE PASSAGE MAJEUR



CARTE 1 P 32

Les marchandises transitant par Malacca sont de trois grands types

– les produits manufacturés, qui sont transportés dans des conteneurs : avec 50 millions de conteneurs /an, ces flux sont massifs

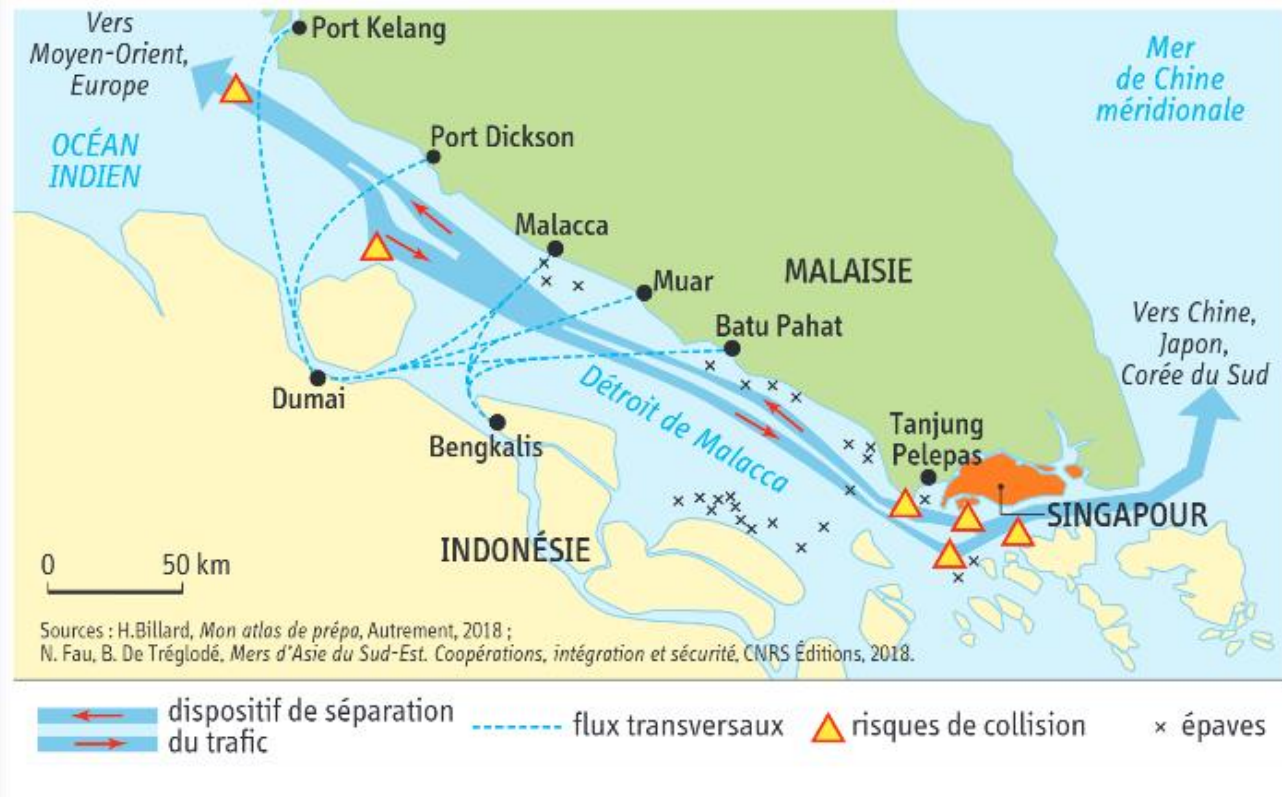
– les vracs liquides, essentiellement du pétrole et du gaz, donc des matières premières énergétiques.

– les vracs solides, essentiellement constitués de produits agricoles comme le soja, nécessaire à l'alimentation du bétail, et les matières premières minérales comme le fer par exemple.

231 navires passent chaque jour dans ce détroit, soit 1/6e du trafic maritime mondial.

UN PASSAGE DANGEREUX

4 P 33

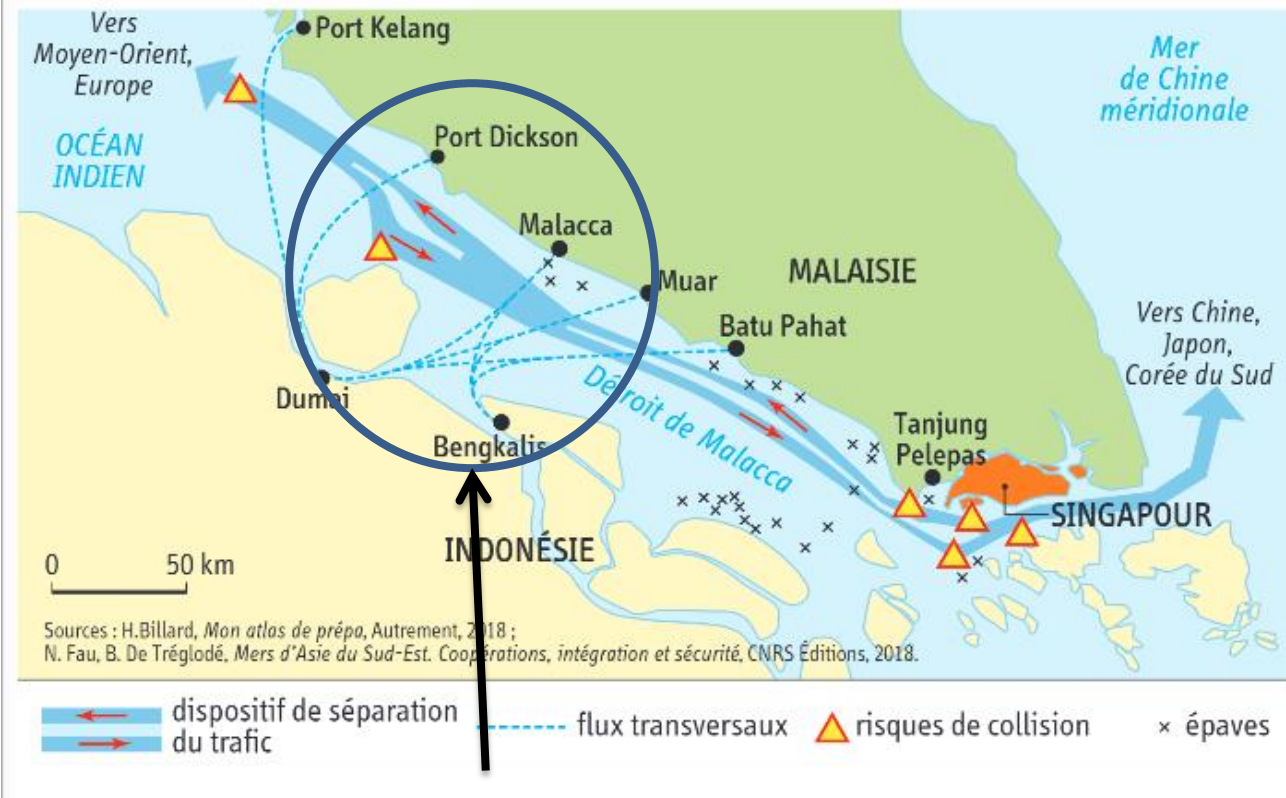


Le détroit de Malacca est dangereux car il est assez étroit, voire très étroit (38 km de large dans sa partie la plus étroite vers

Il est extrêmement fréquenté: risques de collision (nombreuses épaves)

UN PASSAGE DANGEREUX

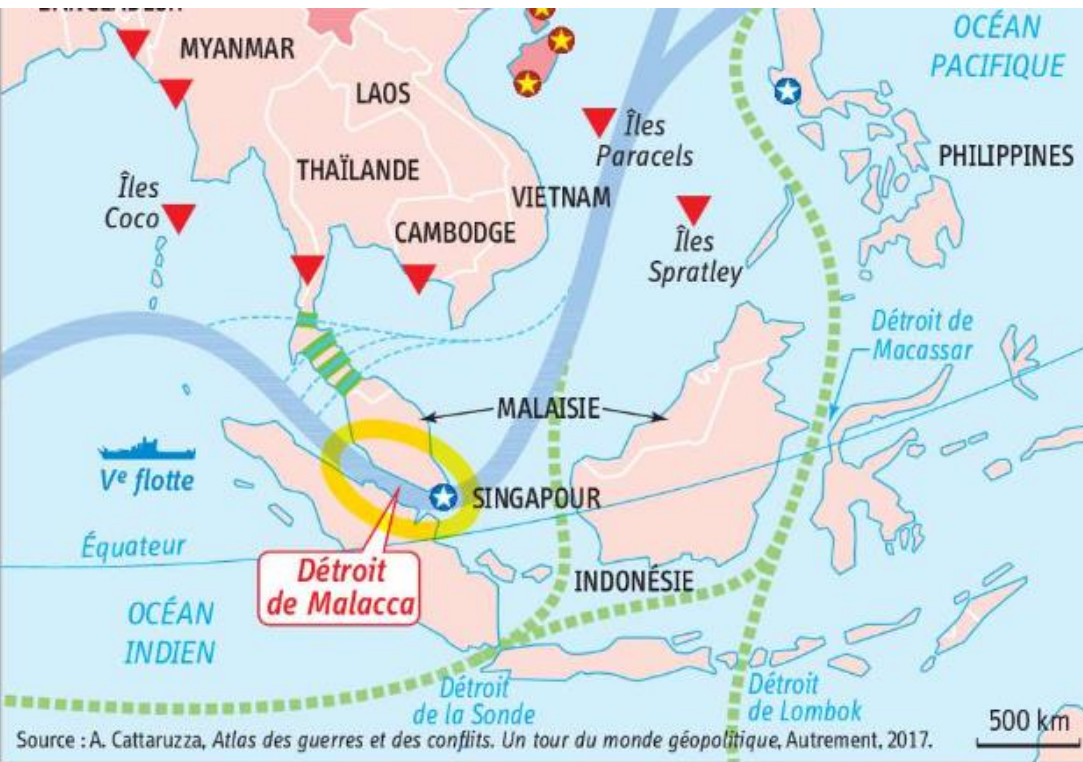
4 P 33



Un dispositif de séparation du trafic, similaire à celui qui a été mis en place dans le détroit du Pas-de-Calais ou au large d'Ouessant, organise la circulation en dédiant des voies aux navires en fonction de leur direction

LE DETROIT DE MALACCA : ASSURER LA LIBERTE DE CIRCULATION

CARTE 1 P 34



1. À l'échelle régionale : un contexte de rivalité sino-américaine

- ★ base chinoise
- ▼ intérêts et facilités chinois
- ★ base américaine
- 🚢 flotte américaine

2. À l'échelle locale : une coopération internationale pour sécuriser le détroit

- espace de coopération (États impliqués : Malaisie, Indonésie, Singapour, Chine, États-Unis, Australie, Inde, Allemagne, Japon, UE)

3. Différents itinéraires

- route majeure
- ⋯ route alternative
- - - projet de canal pour créer une route alternative

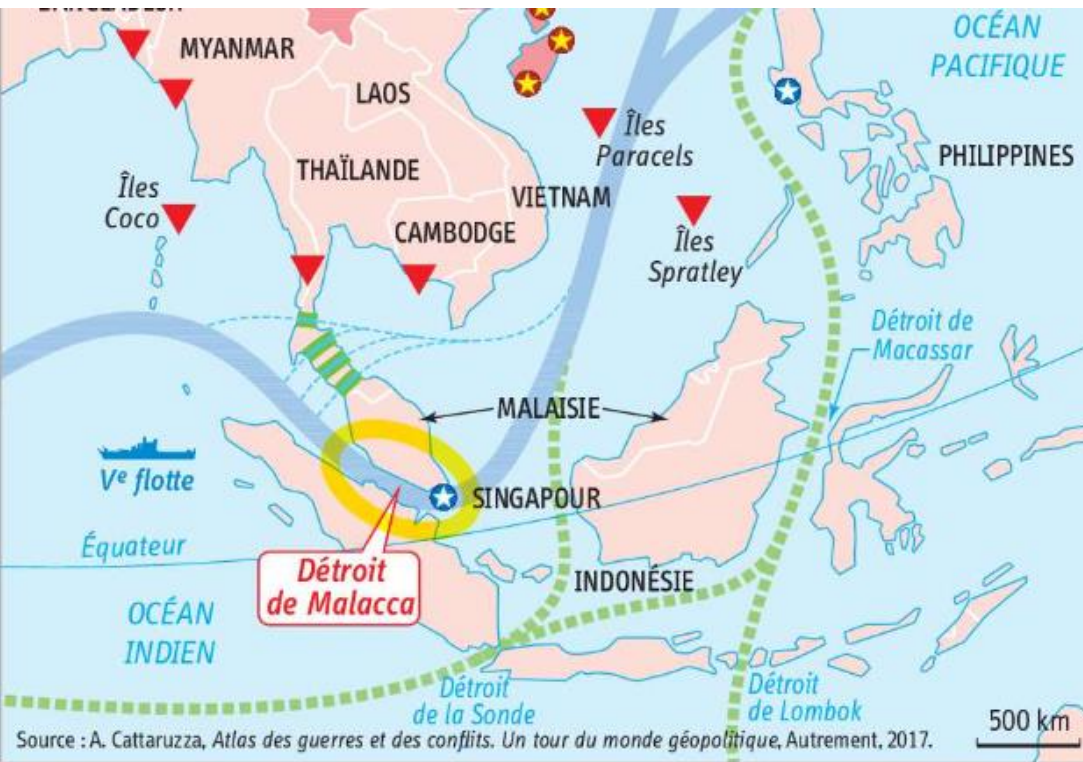
Le détroit de Malacca est stratégique :

– à l'échelle régionale car il est un lieu privilégié de la rivalité sino-américaine pour la suprématie dans la région.

– à l'échelle locale : le contexte stratégique est marqué par une coopération internationale entre les acteurs locaux, à savoir les pays riverains du détroit, et les acteurs extérieurs à la région occidentaux et asiatiques

LE DETROIT DE MALACCA : ASSURER LA LIBERTE DE CIRCULATION

CARTE 1 P 34



. Le détroit a un statut juridique de passage international et le passage doit y être totalement libre, en dehors du contrôle des pays riverains.

1. À l'échelle régionale : un contexte de rivalité sino-américaine

- base chinoise
- intérêts et facilités chinois
- base américaine
- flotte américaine

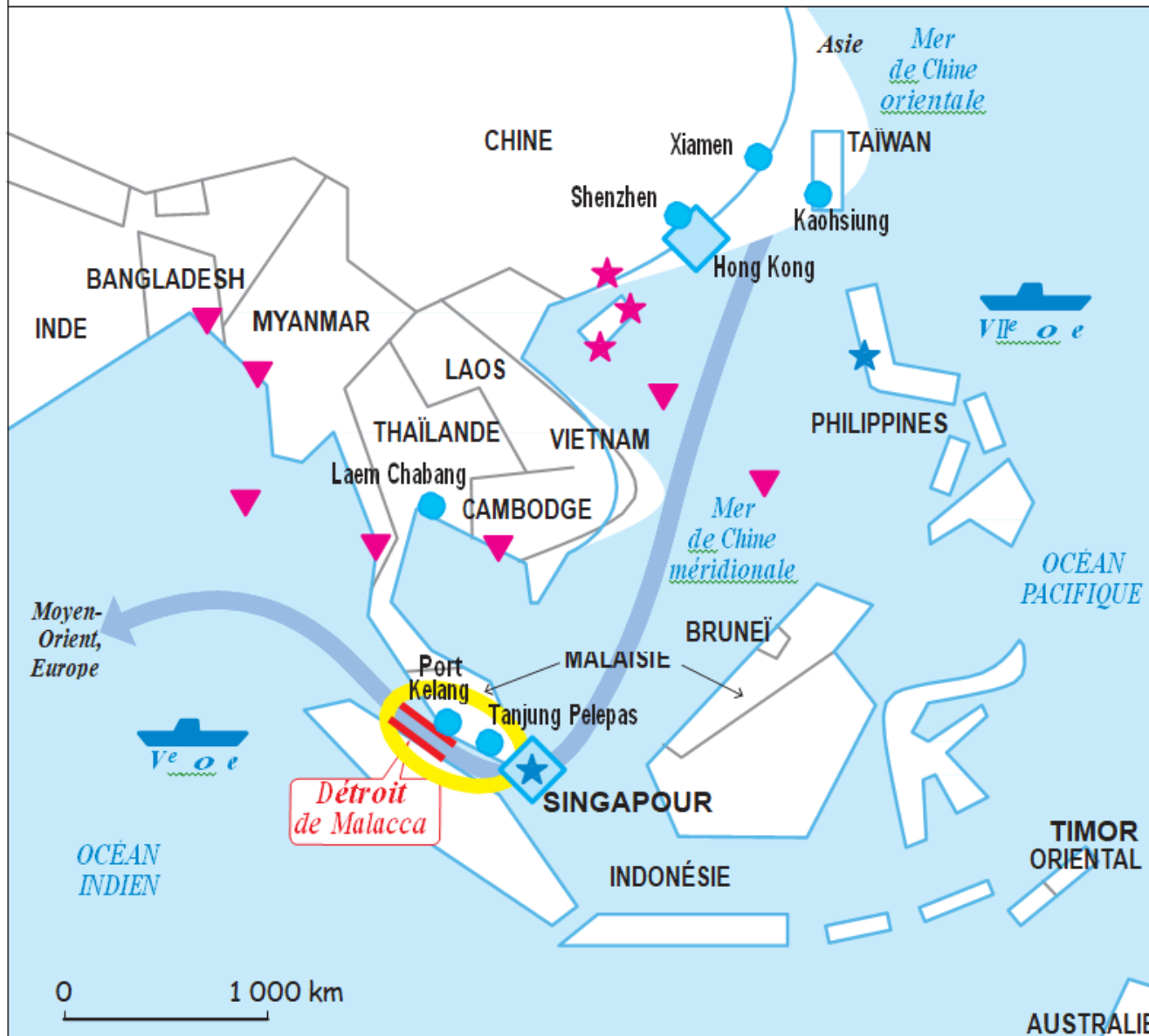
2. À l'échelle locale : une coopération internationale pour sécuriser le détroit

- espace de coopération (États impliqués : Malaisie, Indonésie, Singapour, Chine, États-Unis, Australie, Inde, Allemagne, Japon, UE)

3. Différents itinéraires

- route majeure
- route alternative
- projet de canal pour créer une route alternative

TITRE : Le détroit de Malacca, un passage majeur et stratégique



1. Une route maritime majeure

- route majeure Est-Ouest
- port majeur
- ◊ principal hub portuaire
- Malacca, un détroit incontournable

2. Un caractère stratégique à plusieurs échelles

- ### Échelle régionale
- ★ base chinoise
 - ▼ intérêts et facilités chinois
 - ★ base américaine
 - flotte américaine
- ### Échelle locale
- coopération internationale (pays riverains, Chine, États-Unis, Allemagne, Japon, UE...) pour sécuriser le détroit